



Aðalskipulag Súðavíkurbrepps
Kynning á lýsingu

22.5. 2017

Gunnar Páll Eydal
Erla Bryndís Kristjánsdóttir

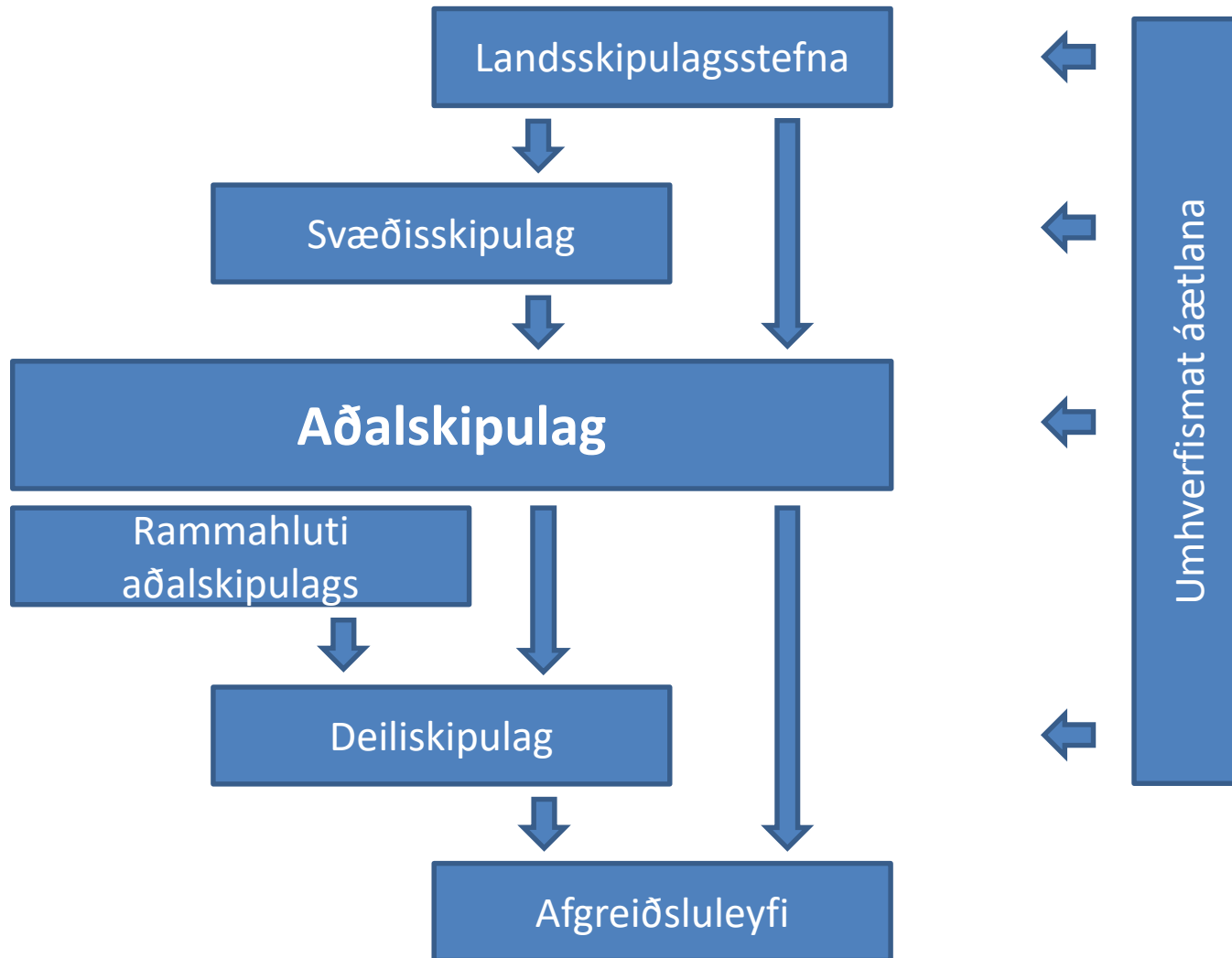


ENDURSKOÐUN AÐALSKIPULAGS SÚÐAVÍKURHREPPS 1999-2018

Skipulags- og matslýsing

Útg. 8. febrúar 2017







Hvað er aðalskipulag?

- Skipulagsáætlun fyrir eitt sveitarfélag til a.m.k. tólf ára
 - Greinargerð
 - Uppdráttur
- Stefna um framtíðarnotkun lands og fyrirkomulag byggðar.

Stefna sveitarfélags um landnotkun, byggðapróun, byggðamynstur, samgöngu- og þjónustukerfi og umhverfismál



Náttúra

Lífríki og landslag
Vatn og loft
Óbyggð svæði
Náttúruvá

Samfélag

Byggð
Atvinna
Félags- og
velferðarmál
Útivist og íþróttir

Innviðir

Samgöngur
Veitur
Sorp



Hvað er Rammahluti Aðalskipulags?

- Nánari útfærsla á stefnu aðalskipulags
- Afmarkað svæði
- Leiðsögn fyrir móttun deiliskipulags
 - Starfsemi
 - Gatnakerfi
 - Bæjarmynd
 - Byggingarmagn
 - Umhverfisfrágangur
 - Reitaskipting





Hvað er skipulagslýsing?

- Upplýsingar um þá vinnu sem er framundan
 - Hvernig á að vinna skipulagið
 - Hvaða viðfangsefni
 - Hvaða forsendur
- Kynnt opinberlega
 - Athugasemdir og ábendingar frá íbúum og öðrum hagsmunaaðilum
 - Umsagnir Skipulagsstofnunar, stofnana og fagaðila



Hvaða erindi á skipulagslýsing við mig?

- Tækifæri til að kynna sér vinnuna strax í upphafi
- Koma athugasemdum og ábendingum á framfæri
- Ábendingarnar nýttar í skipulagsvinnuna

- Skipulagstillagan byggji á sem breiðustum grunni og taki á þáttum sem mikilvægir eru og snerta framtíðarþróun í sveitarfélaginu

Skipulagslög og skipulagsreglugerð

Þróun byggðar og landnotkunar á landinu öllu verði í samræmi við skipulagsáætlanir þar sem efnahagslegar, félagslegar og menningarlegar **þarfir landsmanna**, heilbrigði þeirra og öryggi er haft að leiðarljósi,

Stuðla að **skynsamlegri og hagkvæmri nýtingu** lands og landgæða, tryggja vernd landslags, náttúru og menningarverðmæta og koma í veg fyrir umhverfisspjöll og ofnýtingu, með sjálfbæra þróun að leiðarljósi,

Tryggja **réttaröryggi** í meðferð skipulagsmála þannig að réttur einstaklinga og lögaðila verði ekki fyrir borð borinn þótt hagur heildarinnar sé hafður að leiðarljósi,

Tryggja að **samráð** sé haft við almenning við gerð skipulagsáætlana þannig að honum sé gefið tækifæri til að hafa áhrif á ákvörðun stjórnvalda við gerð slíkra áætlana,

Tryggja **faglegan** undirbúning mannvirkjagerðar við gerð skipulagsáætlana varðandi útlit bygginga og form og aðgengi fyrir alla.

Lög um umhverfismat áætlana

Stuðla að **sjálfbærri þróun** og draga úr neikvæðum umhverfisáhrifum og jafnframt að stuðla að því að við áætlanagerð sé tekið tillit til **umhverfissjónarmiða**

Metin áhrif skipulagsleiða á umhverfið

Umhverfi

Samheiti fyrir samfélag, heilbrigði manna, dýr, plöntur, líffræðilega fjölbreytni, jarðveg, jarðmyndanir, vatn, loft, veðurfar, eignir, menningararfleifð, þ.m.t. byggingarsögulegar og fornleifafræðilegar minjar, og landslag og samspil þessara þátta

Dæmi um lög og áætlanir

| Lög | Reglugerðir | Áætlanir | Alþjóðaskuldbindingar |
|---|--|-----------------------------------|---|
| Hafnalög | Reglugerð um framkvæmdaleyfi | Landsskipulagsstefna 2015-2026 | Evrópski landslagssáttmálinn |
| Jarðalög | Reglugerð um hávaða | Umhverfissvottun Vestfjarða | Ramsarsamningur um votlendi |
| Mannvirkjalög | Reglugerð um hollustuhætti | Sóknaráætlun Vestfjarða 2015-2019 | Samningur Sameinuðu þjóðanna um líffræðilegan fjölbreytileika |
| Lög um mat á umhverfisáhrifum | Reglugerð um hættumat vegna ofanflóða og flokkun og nýtingu hættusvæða | Byggðaaætlun 2014-2017 | |
| Lög um meðhöndlun úrgangs | Reglugerð um neysluvatn | Náttúruverndaráætlun 2009-2013 | |
| Lög um menningarminjar | Reglugerð um mat á umhverfisáhrifum | Menningarstefna í mannvirkjagerð | |
| Lög um náttúruvernd | Reglugerð um varnir gegn mengun vatns | Kerfisáætlun Landsnets 2014-2023 | |
| Lög um varnir gegn snjóflóðum og skriðuföllum | Reglugerð um varnir gegn mengun grunnvatns | Samgönguáætlun 2011-2022 | |
| Vegalög | | Rammaáætlun | |
| | | Velferð til framtíðar | |



Endurskoðun aðalskipulagsins fellur undir lög um umhverfismat áætlana

Hvað er umhverfismat áætlana?

- Mat á áhrifum skipulags á umhverfið
- Niðurstöður matsins nýttar til að draga úr neikvæðum umhverfisáhrifum
- Hluti af skipulaginu



Stefnukostir

- Núllkostur
- Skipulagstillagan

Umhverfisþættir

- Félagslegir og hagrænir þættir
- Náttúrufarslegir þættir
- Öryggi og heilsa
- Innviðir og aðgengi

?

Óvissa. Ekki ljóst hvaða áhrif valkosturinn hefur á umhverfisþáttinn, t.d. Vegna skorts á grunnupplýsingum, eða að áhrifin eru háð útfærslu í deiliskipulagi eða framkvæmd

++

Valkosturinn er líklegur til að hafa **talsverð jákvæð** áhrif á umhverfisþáttinn

+

Valkosturinn er líklegur til að hafa **jákvæð** áhrif á umhverfisþáttinn

0

Áhrif valkostiins eru **óveruleg**

-

Valkosturinn er líklegur til að hafa **neikvæð** áhrif á umhverfisþáttinn

--

Valkosturinn er líklegur til að hafa **talsverð neikvæð** áhrif á umhverfisþáttinn

Hvers vegna?

- Gildistími – endurskoðun
- Breyttar forsendur
- Stefnuleysi leiðir til óöryggis
- Virkt stjórnþæki sem nýtist við ákvarðanatöku
- Nýta tækifærin og minnka veikleika
 - Sérstaða og ímynd
 - Breytt nýting
 - Ný áform
 - Mismunandi leiðir
 - Hagsmunaárekstrar



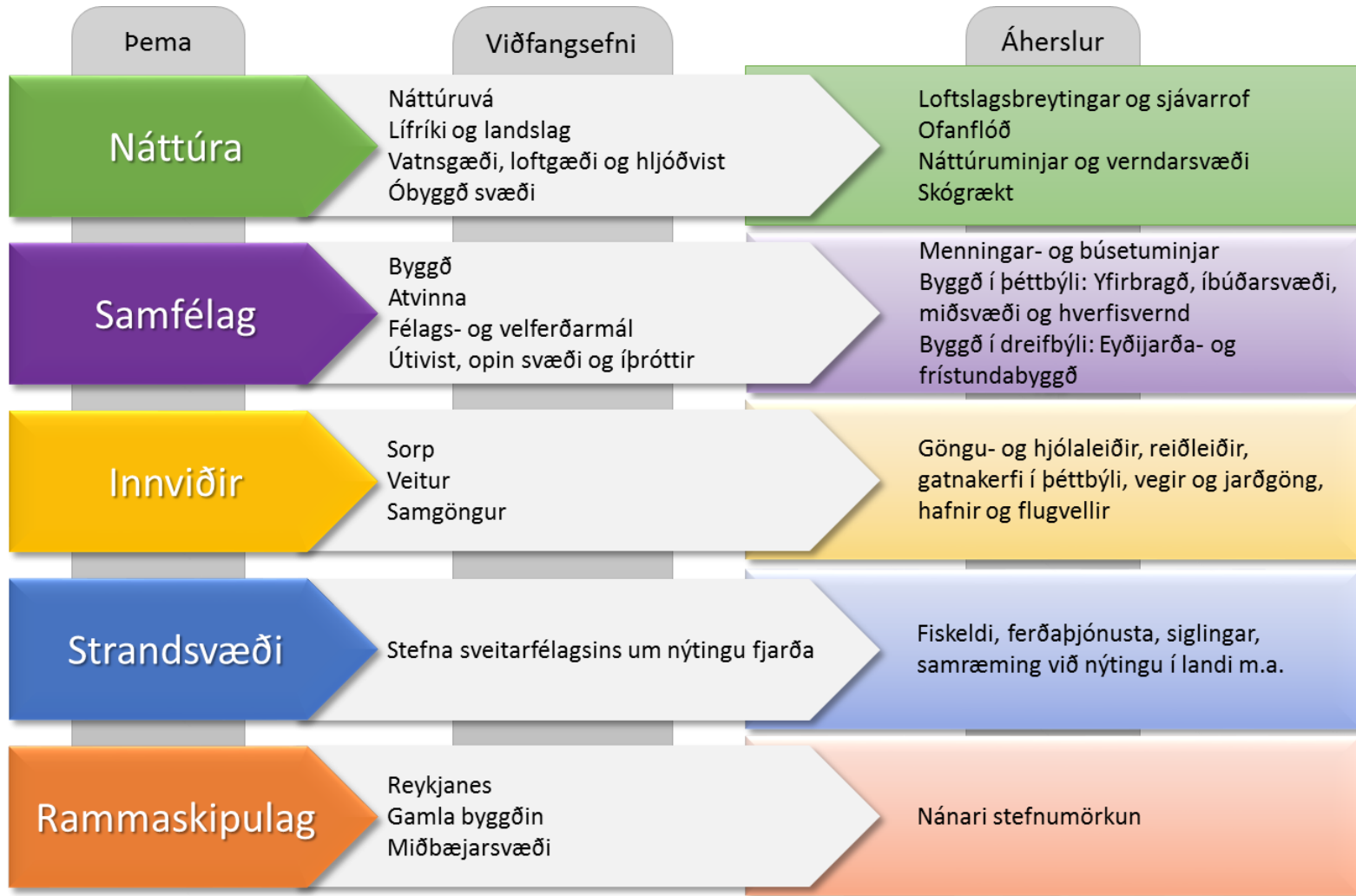


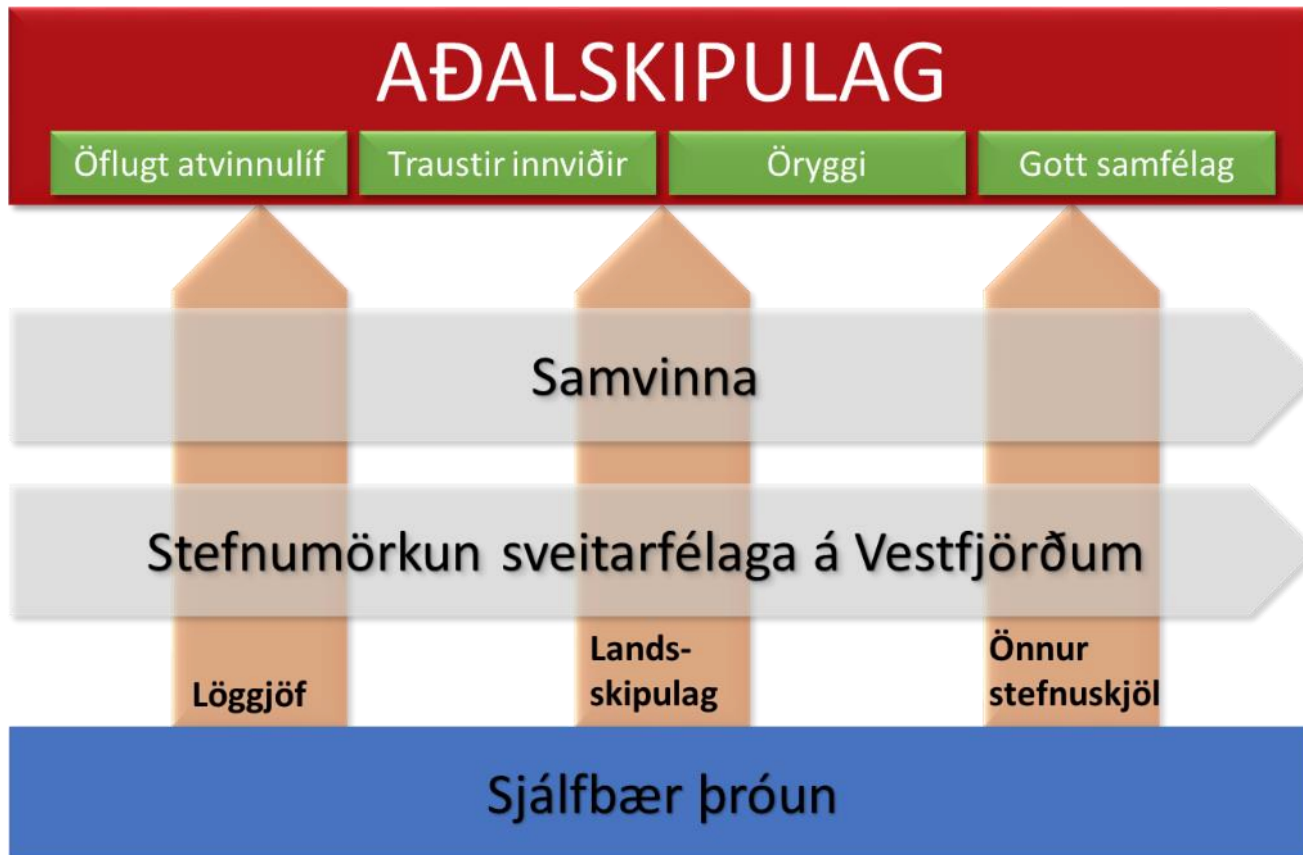
- Skýr stefna með aðkomu breiðs hóps
- Lífsgæði
 - Öflugt atvinnulíf og gott og öruggt samfélag sem hvílir á traustum innviðum. Ekki skerða náttúru og menningarverðmæti - sjálfbærni
- Nýting fjarða



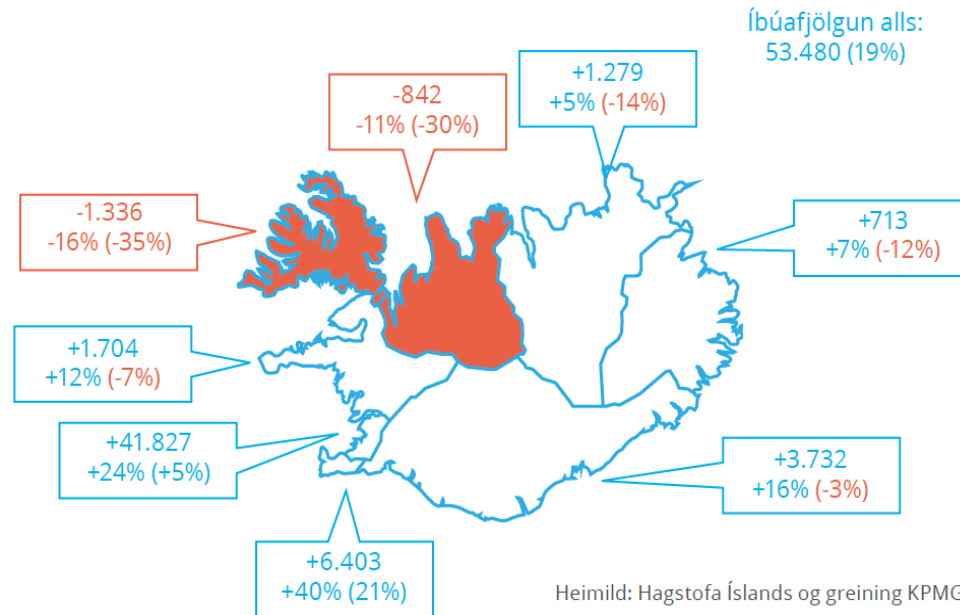
Dæmi

- Uppbygging frístundabyggðar
- Landbúnaður og eyðijarðir
- Orkumál og virkjanir
- Uppbygging í ferðaþjónustu
- Verndarsvæði
- Iðnaðarsvæði
- Skipulag gömlu byggðarinnar
- Reykjanes
- Gönguleiðir og reiðleiðir





Mannfjöldapróun frá 2000 til 2016

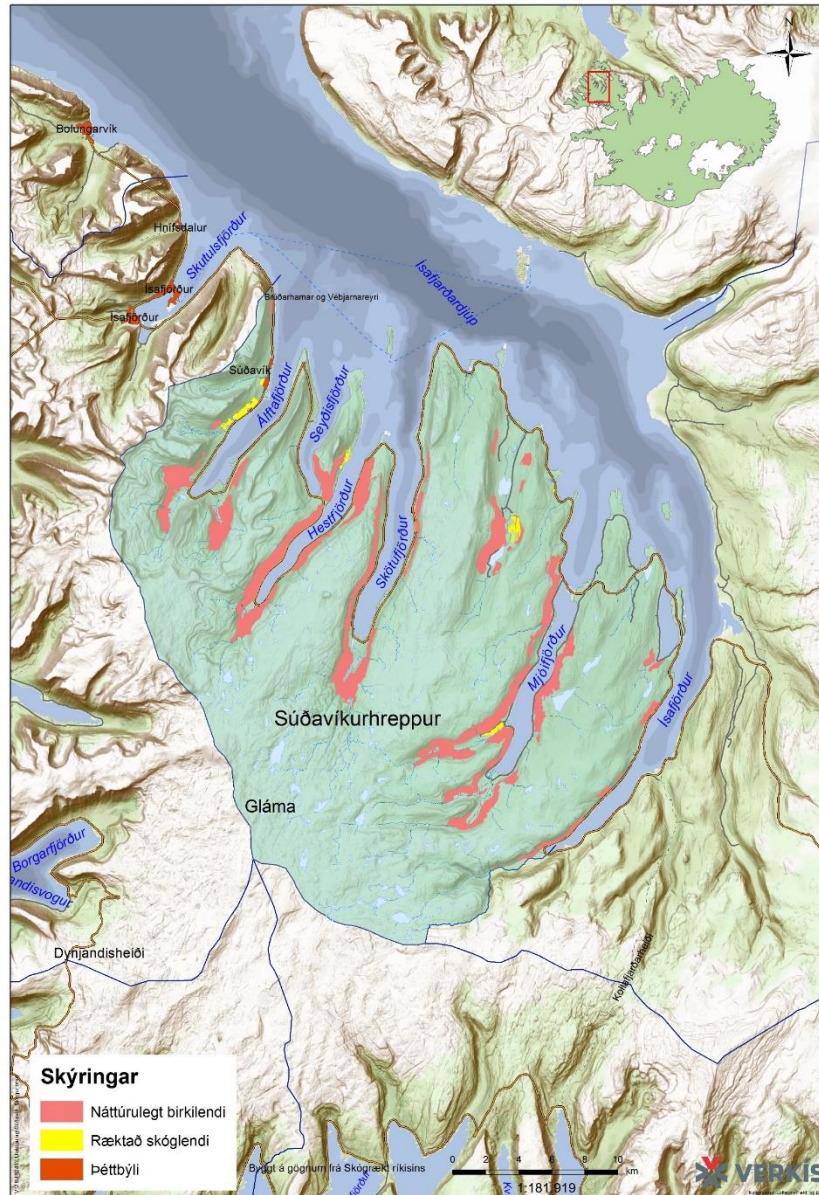


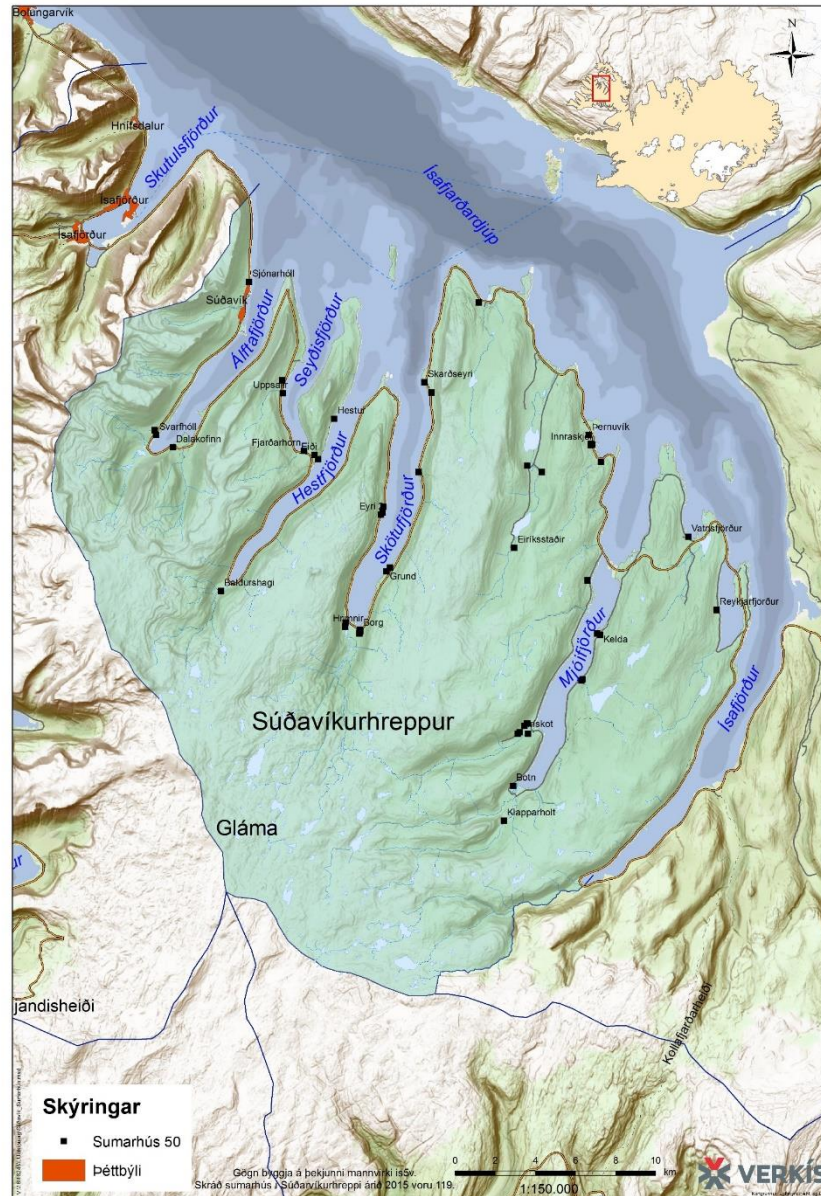
Landsskipulagsstefna



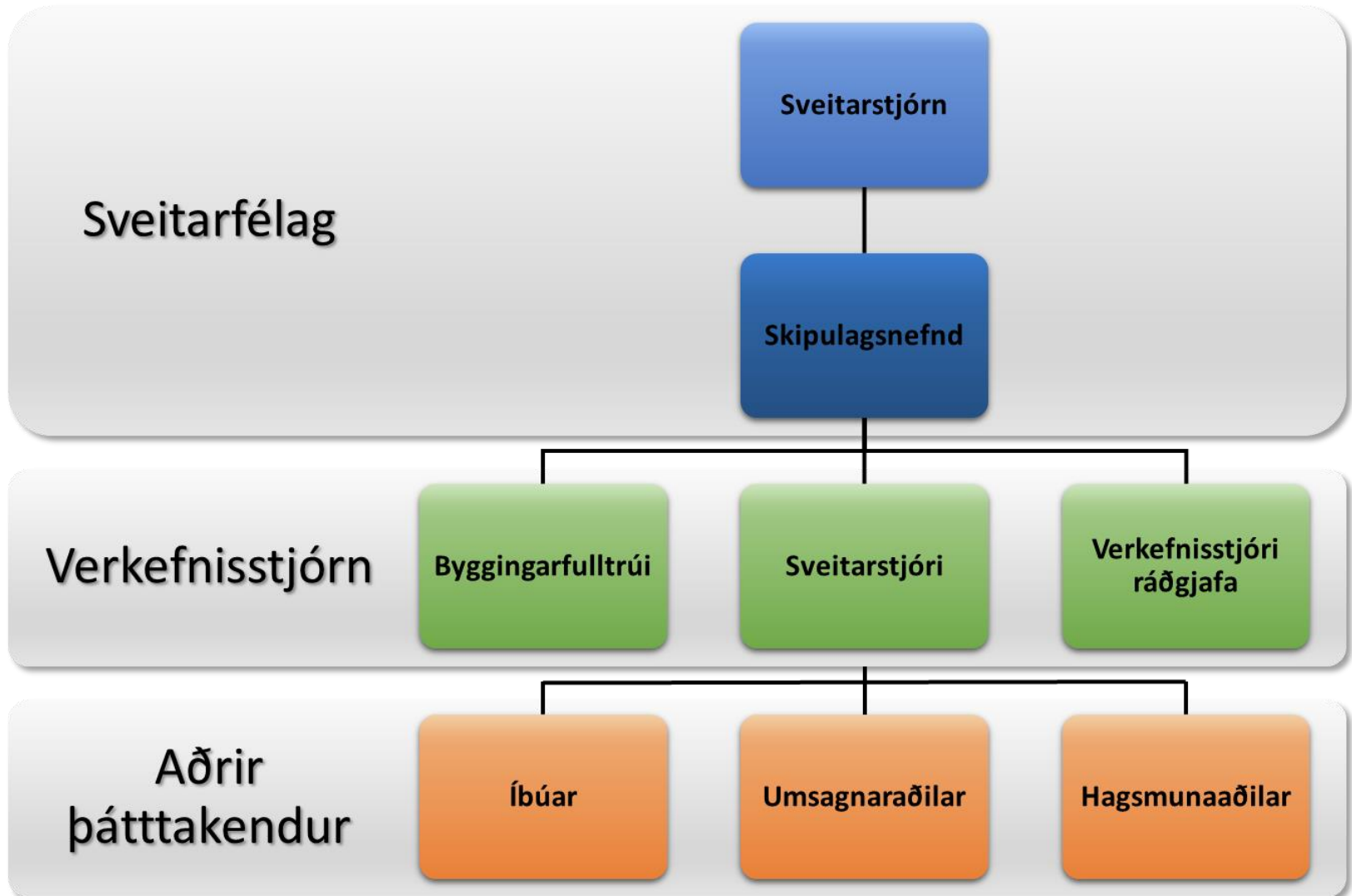
Stefnumörkun sveitarfélaga











Sveitarstjórn ber ábyrgð á gerð aðalskipulags.
Aðrar nefndir hreppsins fjalla um aðalskipulagið.

Samvinna og samtal við íbúa og hagsmunaaðila.
Skipulagshópur verður sveitarstjórn til ráðgjafar.

Samvinna – samtal

- ✓ Skipulagshópur
- ✓ Upplýsingar á heimasíðu
- ✓ Facebook
- ✓ Fundir
- ✓ Dreifibréf og auglýsingar



Kynning lýsingar

Febrúar til mars
2017

Kynning á vinnslustigi

Október til
nóvember 2017

Auglýsing og umsagnir

Mars til apríl 2018

2017

feb.

mar.

apr.

maí

jún.

Júl.

ágú.

sept.

okt.

nóv.

des.

jan.

feb.

mar.

apr.

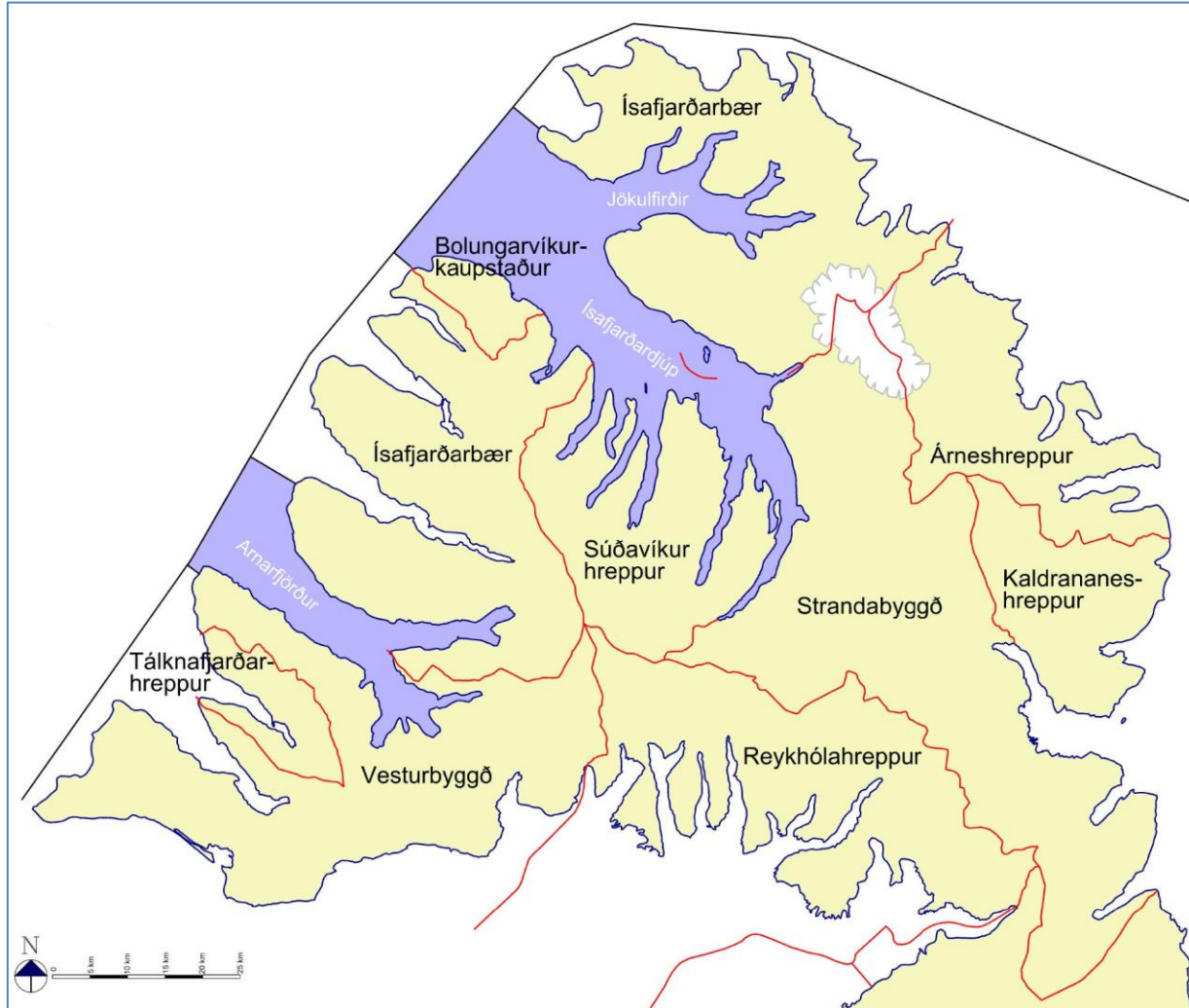
maí

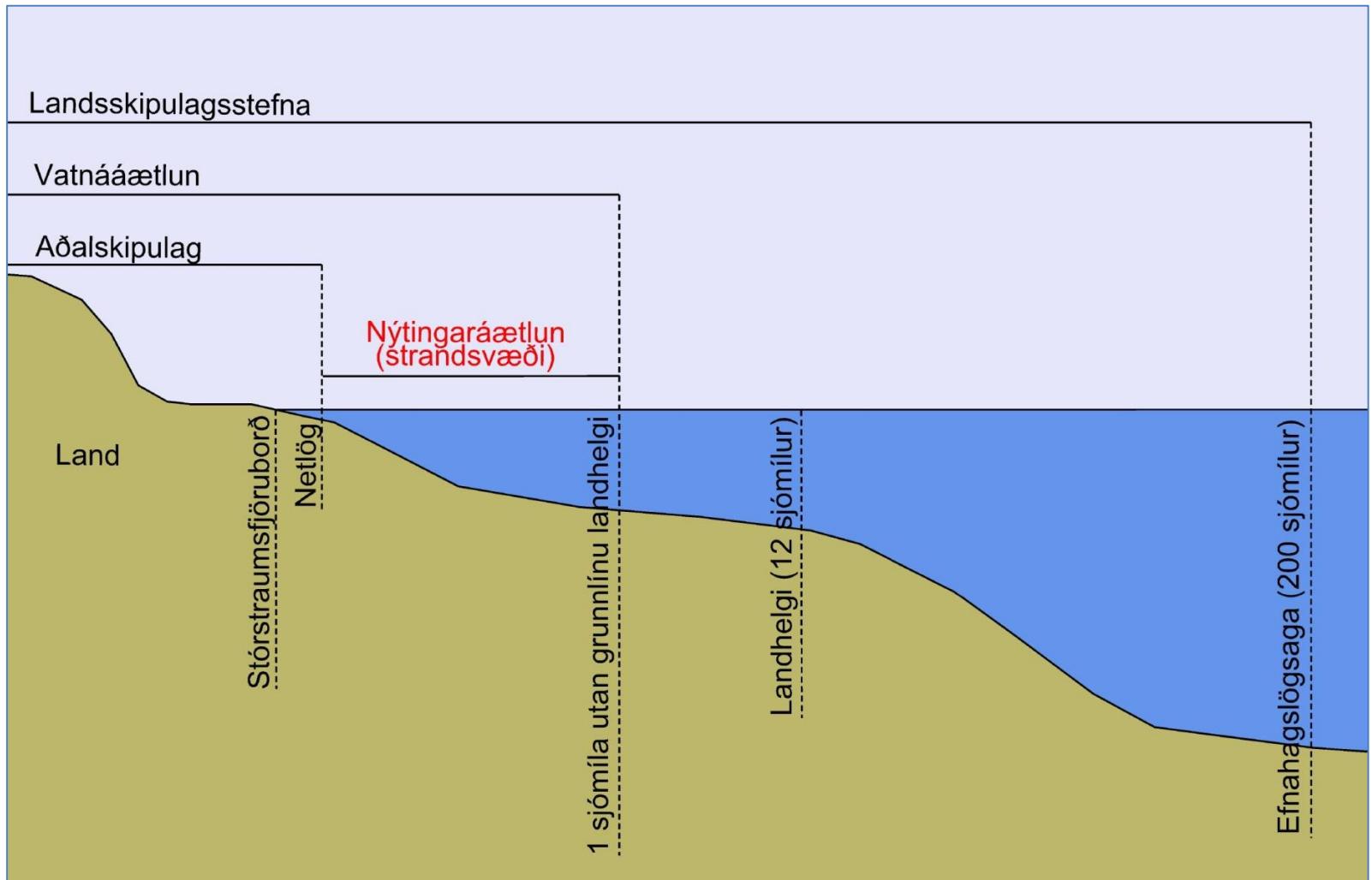
2018

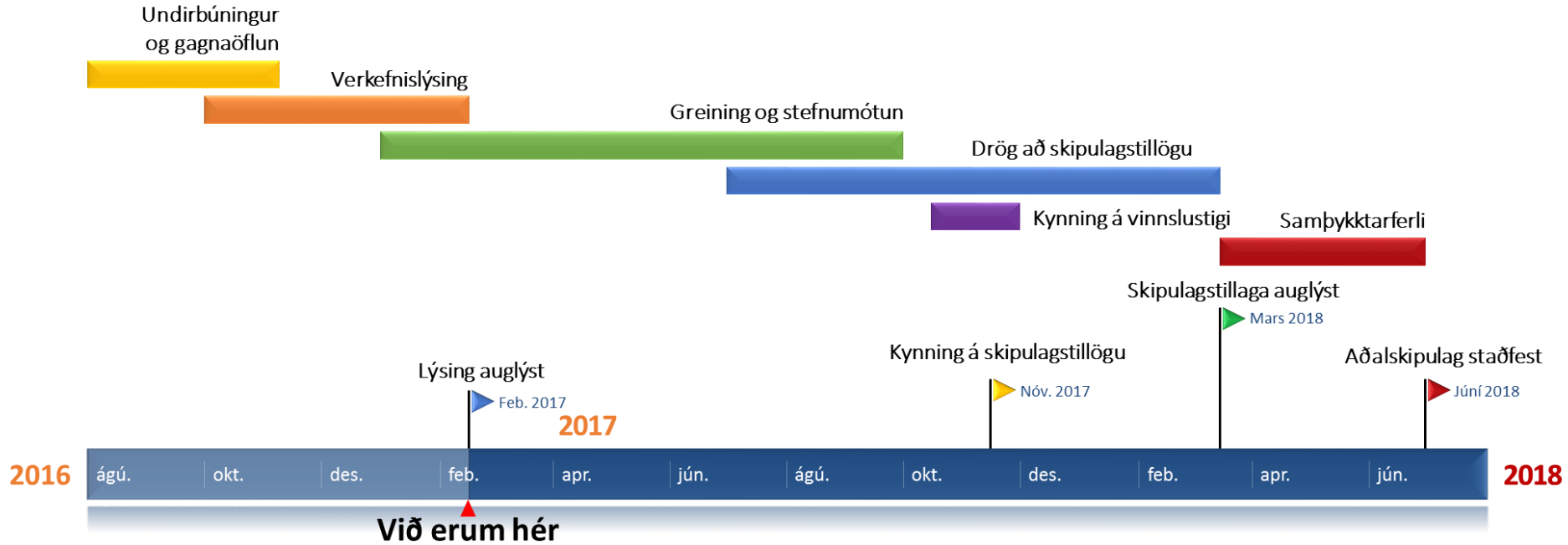
- Ferðapjónusta
- Landbúnaður
- Sjávarútvegur – smábátar
- Sjávarútvegur – stærri útgerðir
- Sumarhúsaeigendur og landeigendur
- Gamla byggðin í Súðavík
- Íbúar: Aðgengi og útivist
- Íbúar: Ungmennni
- Íþróttir
- Náttúruvernd
- Hlunnindanýting
- Ísafjarðarbær - landeigandi



Við erum hér









- Skipulagsstofnun
- Umhverfisstofnun
- Heilbrigðiseftirlit Vestfjarða
- Minjastofnun
- Orkubú Vestfjarða
- Landsnet
- Vegagerðin
- Ísavia
- Kirkjugarðaráð
- Veðurstofa Íslands
- Ferðamálastofa
- Aðliggjandi sveitarfélög
- Náttúrufræðistofnun
- Orkustofnun
- Samgöngustofa
- Rarik
- Fiskistofa
- Skógrækt ríkisins
- Landgræðsla ríkisins
- Fjórðungssamband Vestfirðinga
- Atvinnuvega- og nýsköpunarráðuneytið

Heilindi
Metnaður
Frumkvæði

Heilindi
Metnaður
Frumkvæði