



DRÖG

upplýsingar vantar
um ákveðna landnotkun

Skýringar

- Íbúðarbyggð (ÍB)
- Miðsvæði (M)
- Verslun og þjónusta (VP)
- Samfélagsþjónusta (S)
- Athafnasvæði (AT)
- Iónaðarsvæði (I)
- Efnistöku- og efnislounarvæði (E)
- Hafnir (H)
- Fristundabyggð (F)
- Afþreyingar- og ferðamannasvæði (AF)
- Íþróttasvæði (ÍÞ)
- Kirkjugarðar og grafreitir (K)
- Landbúnaðarsvæði (L)
- Opin svæði (OP)
- Skógræktar og landgræðslusvæði (SL)
- Vötn, ár og sjór (V)
- Sérstök not haf- og vatnssvæða (SN) - uppistöðulón
- Vatnsból (VB)
- Öbyggð svæði (ÖB)
- Náttúruvá (NV)
- Hverfisvernd (HV)
- Minjavernd (MV)
- Vatnsvernd, fjarsvæði (VF)
- Vatnsvernd, grannsvæði (VG)
- Vatnsvernd, strandsvæða (VS)
- Friðlýst svæði (FS)
- Önnur náttúruvernd (ÖN)
- Stofnvegir
- Tengivegir
- Jarðgöng
- Aðrir vegir - sýndir til skýringar
- Flugvellir (FV)
- Hindranæflotur flugvallar (HF)
- Sendar
- Bryggjur
- Stíflur
- Gönguleiðir
- Reiðleiðir
- Fráveita
- Vatnsveita
- Fjarskipti
- Rafveita
- Rafveita í jörð
- Landamerki - sýnd til skýringar
- Sveitarfélagsmörk / skipulagsmörk

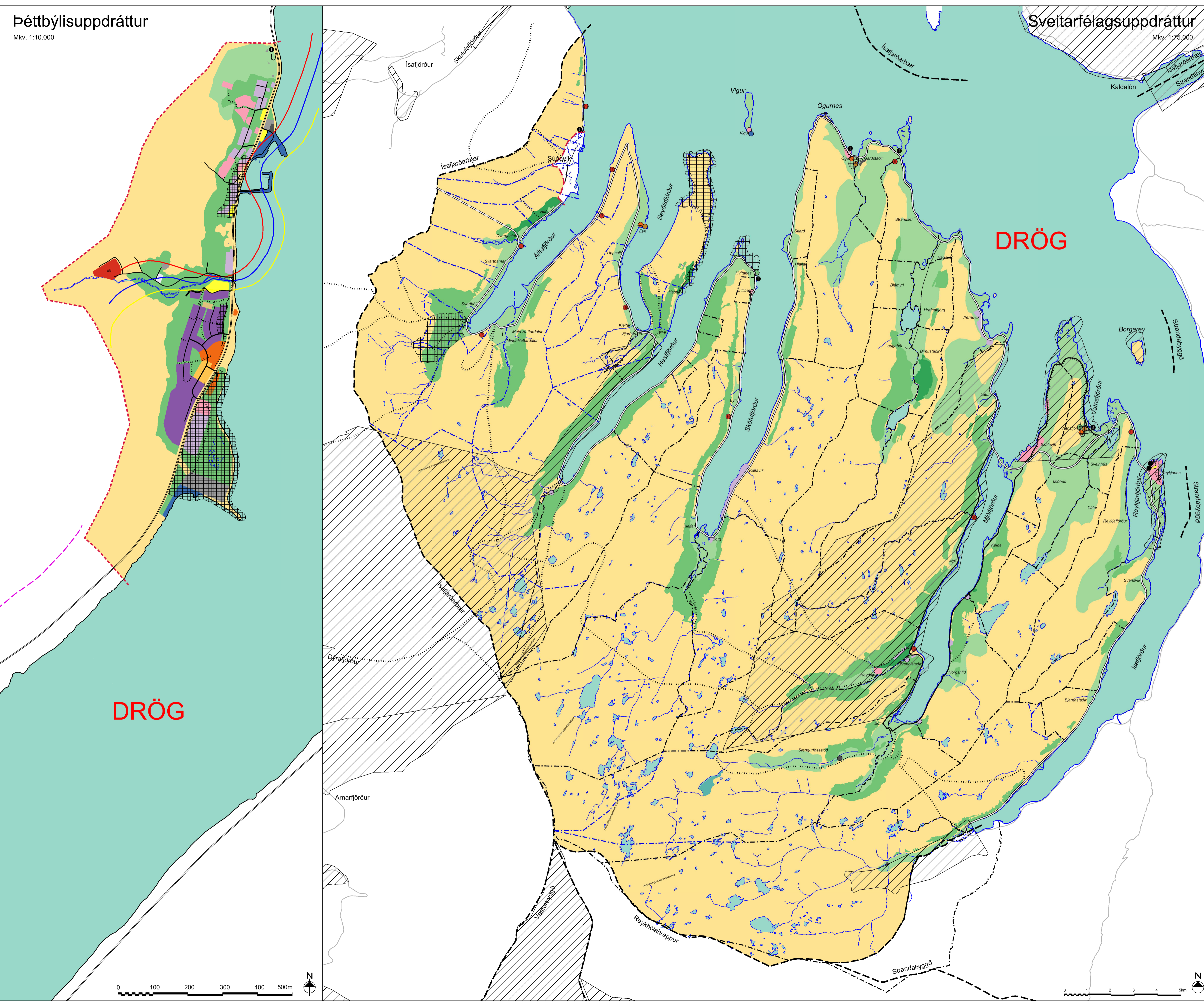
Samþykktir
Aðalskipulag þetta, sem auglýst hefur verið samkvæmt
31. gr. skipulagslaga nr. 123/2010 m.s.b.,
var samþykkt í hreppsnefnd Súðavíkur
þann _____

Aðalskipulag þetta var afgreitt af Skipulagsstofnun til
staðfestingar ráðherra samkvæmt
32. gr. skipulagslaga nr. 123/2010 m.s.b.,
þann _____

Aðalskipulag þetta var staðfest af umhverfisráðherra
þann _____

Aðalskipulag þetta er staðfest með fyrirvara um niðurstöður
staðbundins hættumat, samkvæmt lögum um varnir gegn
snjóflóðum og skriðföllum nr. 49/1997 m.s.b. og reglugerð um
hættumat vegna ofanflóða og flókunn og nýjningu hættusvæða
nr. 505/2000 m.s.b. við gerð dællisíþróttar og afgreiðslu einstakra
byggingar- og framkvæmdaleyfa.

Skipulagstillagan er unnin fyrir sveitarstjórn Súðavíkurhrepps



DRÖG

DRÖG

