

# Aðalskipulag Súðavíkurbrepps

Drög að skipulagstillögu

Innviðir

11. maí 2018

# Innviðir - yfirlit

- Jarðgöng
- Veitur og sorp



# Jarðgöng





Leið 3 – Djúpagil - Naustahvilft

Leið 4 – Súðavík - Naustahvilft

Leið 2 - Súðavík / Flugvöllur

Leið 1 - Dvergasteinn / Fossar

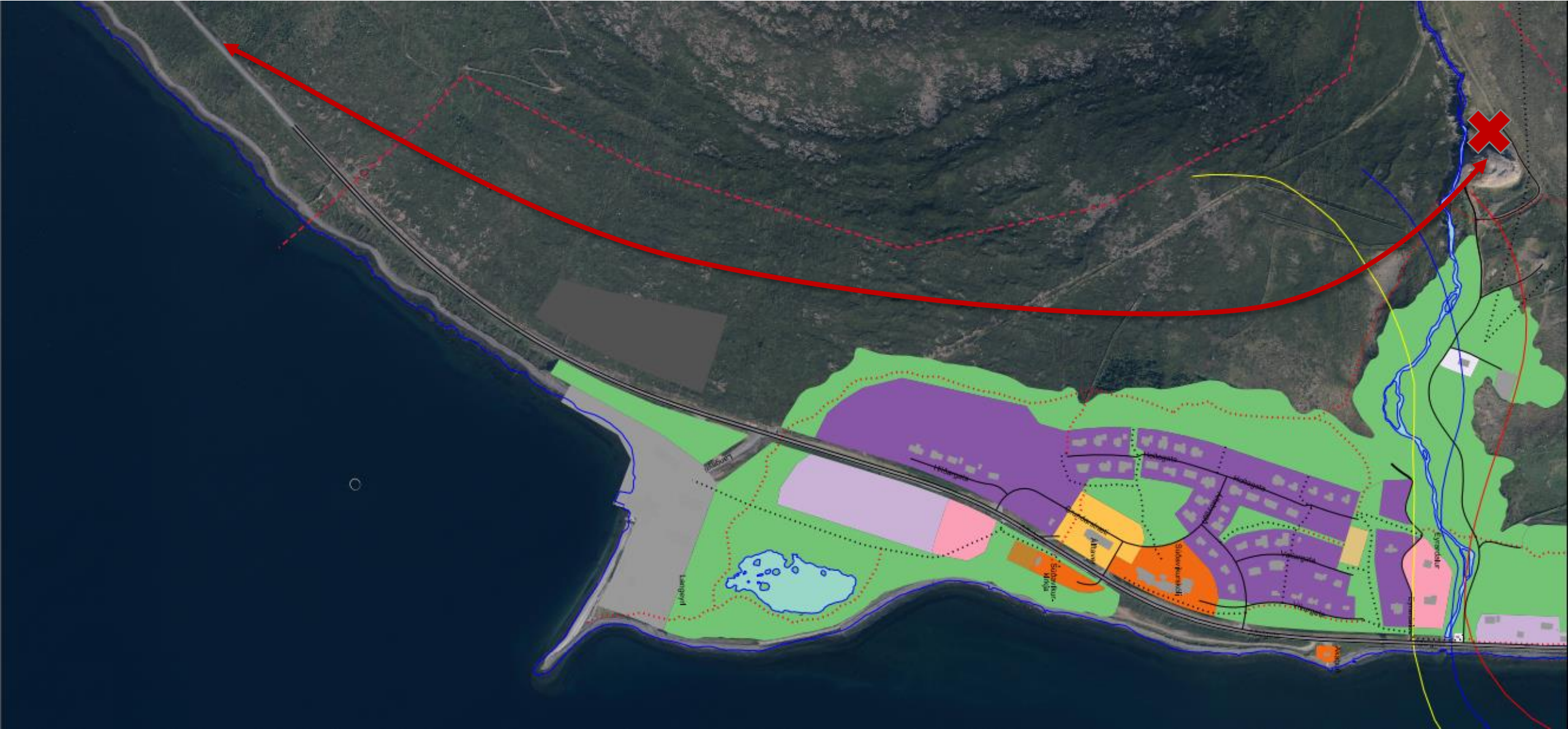
Jarðgöng  
4 valkostir

# Jarðgöng á milli Álftafjarðar og Skutulsfjarðar

- Greindir voru kostir og gallar mismunandi valkosta
- Aðalskipulagið gerir ráð fyrir jarðgöngum frá Dvergasteini að Fossum (leið 1 á myndinni að framan)
- Jarðgöng frá Sauradal geta takmarkað þróunarmöguleika í þéttbýli, sbr. mynd á næstu bls.
- Vegagerðin er að láta vinna úttekt á jarðfræðilegum og verkfræðilegum þáttum við gangamunnana. Þær niðurstöður munu hafa áhrif á afstöðu Vegagerðarinnar og ríkisins við ákvörðunum um leiðarval.



# Álftafjarðargöng – Fyrirhuguð veglína og munni



# Veitur og sorp



# Veitur og sorp

- Veitur
  - Rafveita
  - Vatnsveita og vatnsverndarsvæði
  - Hitaveita
  - Fráveita
  - Fjarskipti
- Sorp





# Rafveita

- Markmið
  - Bæta afhendingaröryggi raforku (með hringtengingu flutningskerfis)
  - Hægt verði að mæta aukinni orkuþörf
  - Auka hlutfall endurnýjanlegra orkugjafa í orkunotkun
  - Stuðlað verði að aukinni orkunýtni
  - Lágmarka neikvæð umhverfisáhrif af nýlagningu lína

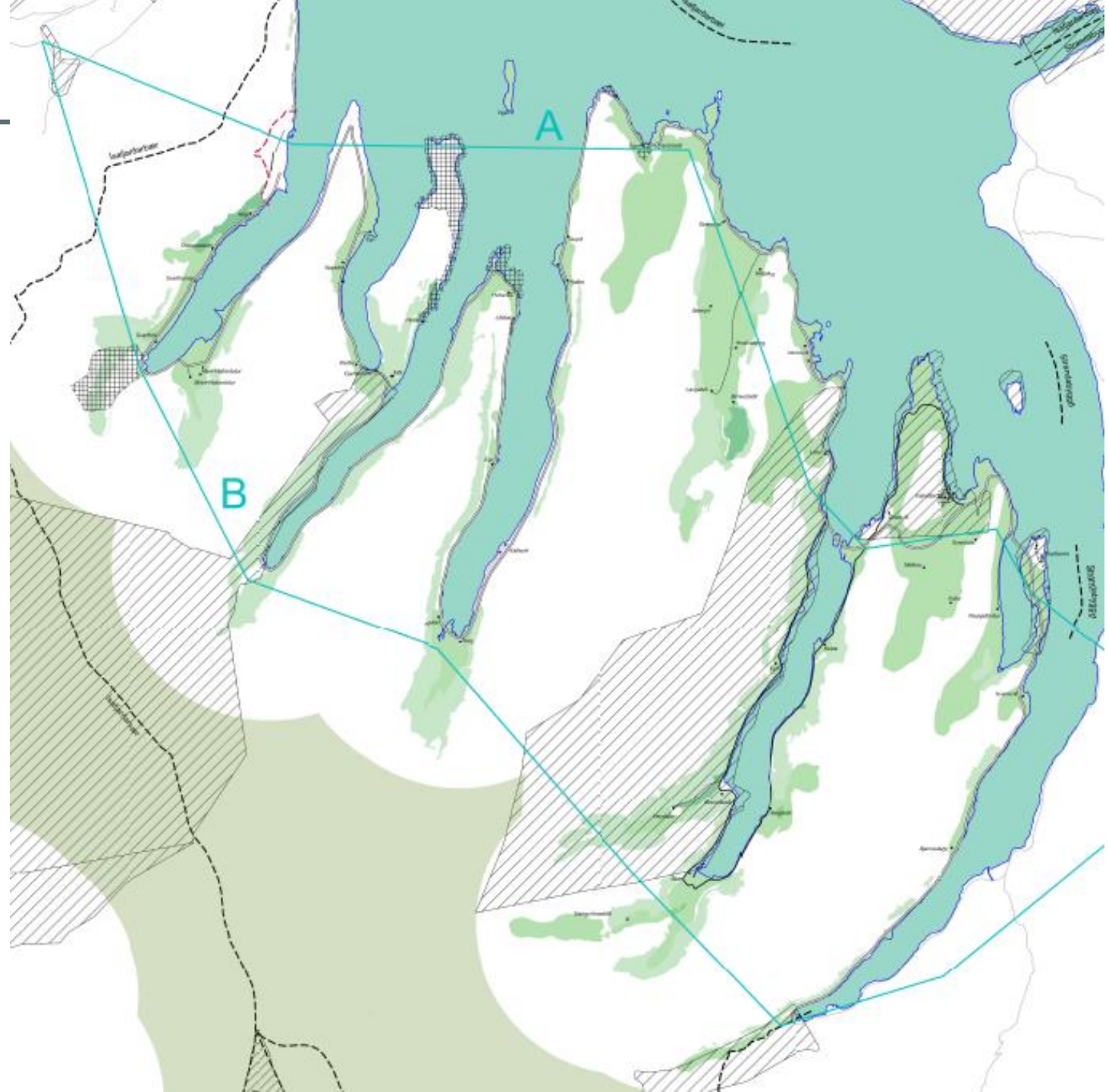


# Raflínur í Djúpi - hringtenging

Gert er ráð fyrir línulögn utarlega í fjörðunum.

Loftlínu og jarðstreng, eftir því sem tæknilegar aðstæður og staðhættir leyfa.

Afla þarf frekari ganga, m.a. leita umsagnar hjá Landsneti.





**Heilindi**  
**Metnaður**  
**Frumkvæði**