

Aðalskipulag Súðavíkurbrepps

Drög að skipulagstillögu

Félags- og velferðarmál

11. maí 2018

Félags- og velferðarmál - Yfirlit

- Skólar, þekking og íþróttamannvirki
- Menning
 - Söfn og menningarhús
 - Kirkjur og kirkjugarðar
- Félags- og heilbrigðismál
- Útivist, opin svæði og íþróttir



Félags- og velferðarmál - Landnotkunarflokkar

- Samfélagsþjónusta (S)
- Kirkjugarðar og grafreitir (K)



Samfélagsþjónusta (S)



Kirkjugarðar og grafreitir (K)



Félags- og velferðarmál

- Í Súðavík eru nokkrar þjónustulóðir þar sem rekin er starfsemi sem þjónar bænum sjálfum og gera þarf ráð fyrir í þéttbýli af umræddri stærð, s.s. skóli, íþróttahús, heilsugæsla, skrifstofa sveitarfélagsins, starfsemi banka, pósts og síma.
- Öll þjónustustarfsemi önnur en Súðavíkurskóli og íþróttahús er staðsett á miðsvæði M1.



Markmið – Félags- og velferðarmál

- Að allir íbúar sveitarfélagsins geti átt jafna möguleika á að njóta eigin atorku og þroska hæfileika sína óháð kyni og geti þannig tekið þátt í að þróa og efla samfélagið.
- Að Súðavíkurbreppur verði samfélag án aðgreiningar.
- Að Súðavíkurbreppur verði fjölskylduvænt samfélag með aðgengi fyrir alla.
- Að nálægð við náttúruna og sérkenni verði nýtt á sjálfbæran hátt til að auka lífsgæði íbúa og komandi kynslóða.
- Að í Súðavíkurbreppi verði hlúð að blómlegu mannlífi og að sköpuð verði skilyrði til eflingar menningarstarfs, listasmiðja og fræðasetra.



Skólar, þekking og íþróttamannvirki

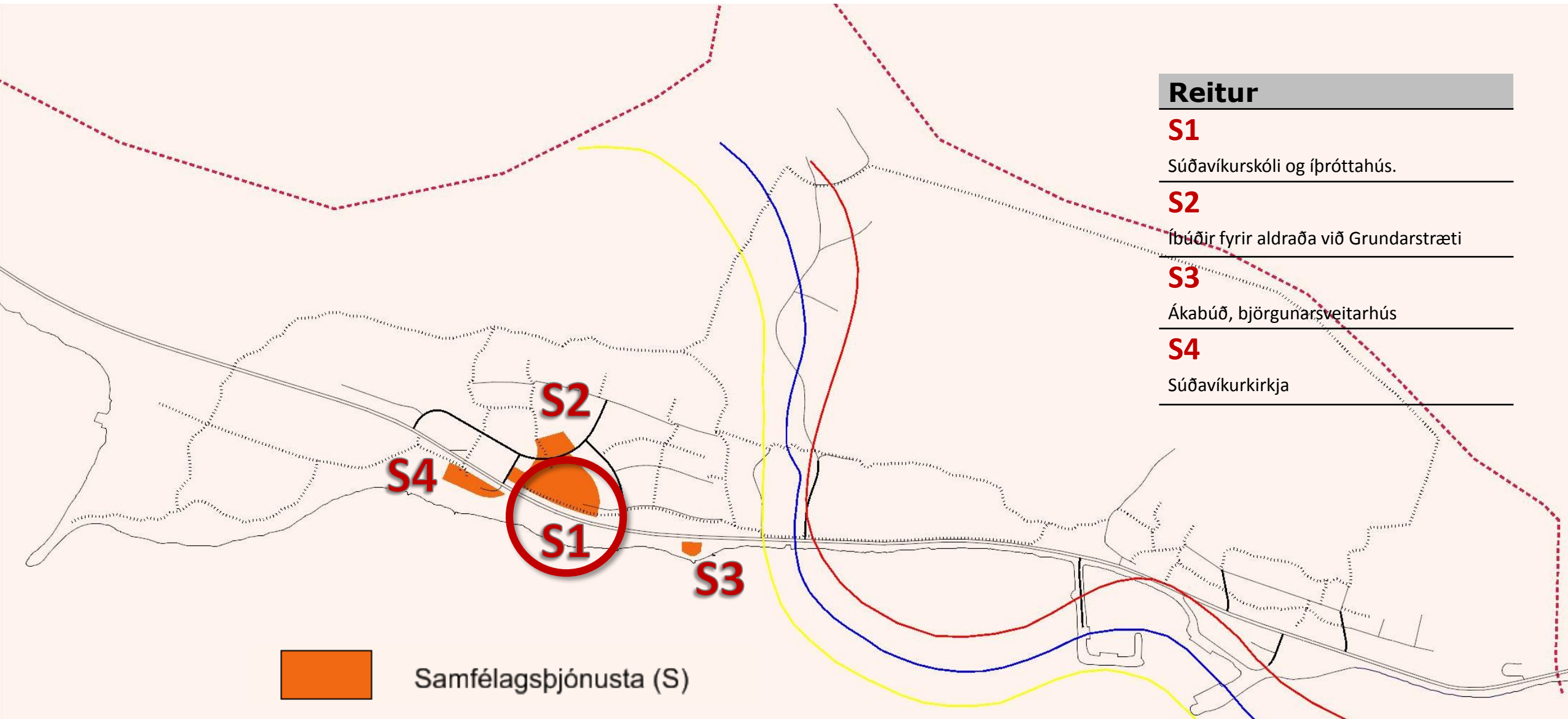


Markmið – Skólar, þekking og íþróttamannvirki

- Að ávallt verði nægt leikskólapláss.
- Að Súðavíkurskóli verði til fyrirmyndar.
- Að áfram verði tryggt samstarf á milli skólastiga.
- Að aðgengi fatlaðra að leik- og grunnskóla verði ávallt tryggt.
- Að umhverfi skóla verði heilsusamlegt, stuðli að góðri hreyfingu og efling þroska allra nemenda.
- Að skólinn nýti sér nálægðina við náttúruna og góðar tengingar við opin svæði og stígakerfi Súðavíkur.
- Að allir íbúar sveitarfélagsins hafi möguleika á skipulagðri íþróttaiðkun.



Samfélagsþjónusta(S) - Súðavíkurskóli



Söfn og menningarhús



Markmið – Söfn og menningarhús

- Að Súðavíkurbreyttur verði menningareflandi samfélag.
- Að gamlar byggingar með sögulegu gildi verði nýttar fyrir menningarlífið.
- Að gerð verði menningarstefna til að styrkja menningarstarf og ímynd Súðavíkurbreytts.
- Að stuðlað verði að uppbyggingu menningar- og listaseturs í Súðavík.
- Að Súðavík bjóði uppá húsnæði fyrir listamenn.



Kirkjur og kirkjugarðar



Markmið – kirkjur og kirkjugarðar



- Varðveita kirkjur sem menningar- og þjónustuhús
- Varðveita kirkjur og kirkjugarða sem menningarminjar



Kirkjur og kirkjugarðar (K) - Þéttbýli

Reitur

K1

Súðavíkurkirkjugarður



Félags- og heilbrigðismál



Markmið – Félags- og heilbrigðismál

- Allir íbúar sveitarfélagsins geti tekið þátt í að þróa og efla samfélagið.
- Að tryggja aðgengi allra íbúa að þjónustu í bæjarfélaginu.
- Að tryggja að allir sem þess óska, geti búið sem lengst á eigin heimili.
- Að bæta dvalarúrræði fyrir eldri borgara.



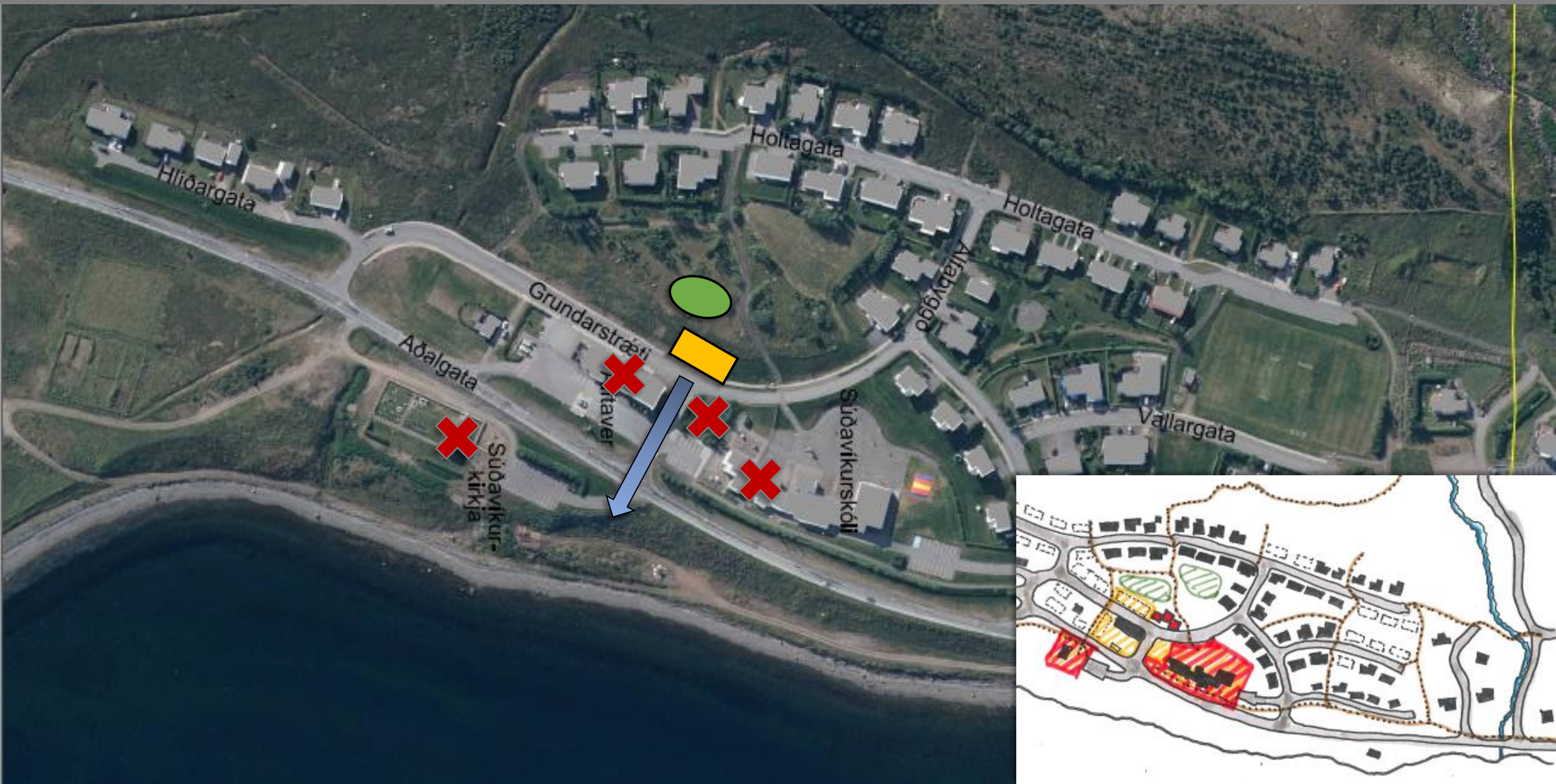
Hentug staðsetning íbúða fyrir eldri borgara



Forsendur

- Nærþjónusta í göngufæri
 - Verslun.
 - Veitingahús.
 - Heilsugæsla.
 - Samkomusvæði.
 - Kirkja
 - Félagslíf.
- Gott aðgengi og gönguleiðir.
- Þúttvöllur nálægur.
- Tenging milli kynslóða / nálægð við skólann.
- Útsýni.

Grundarstræti – við Álftaver



Grundarstræti – við Álftaver



Kostir:

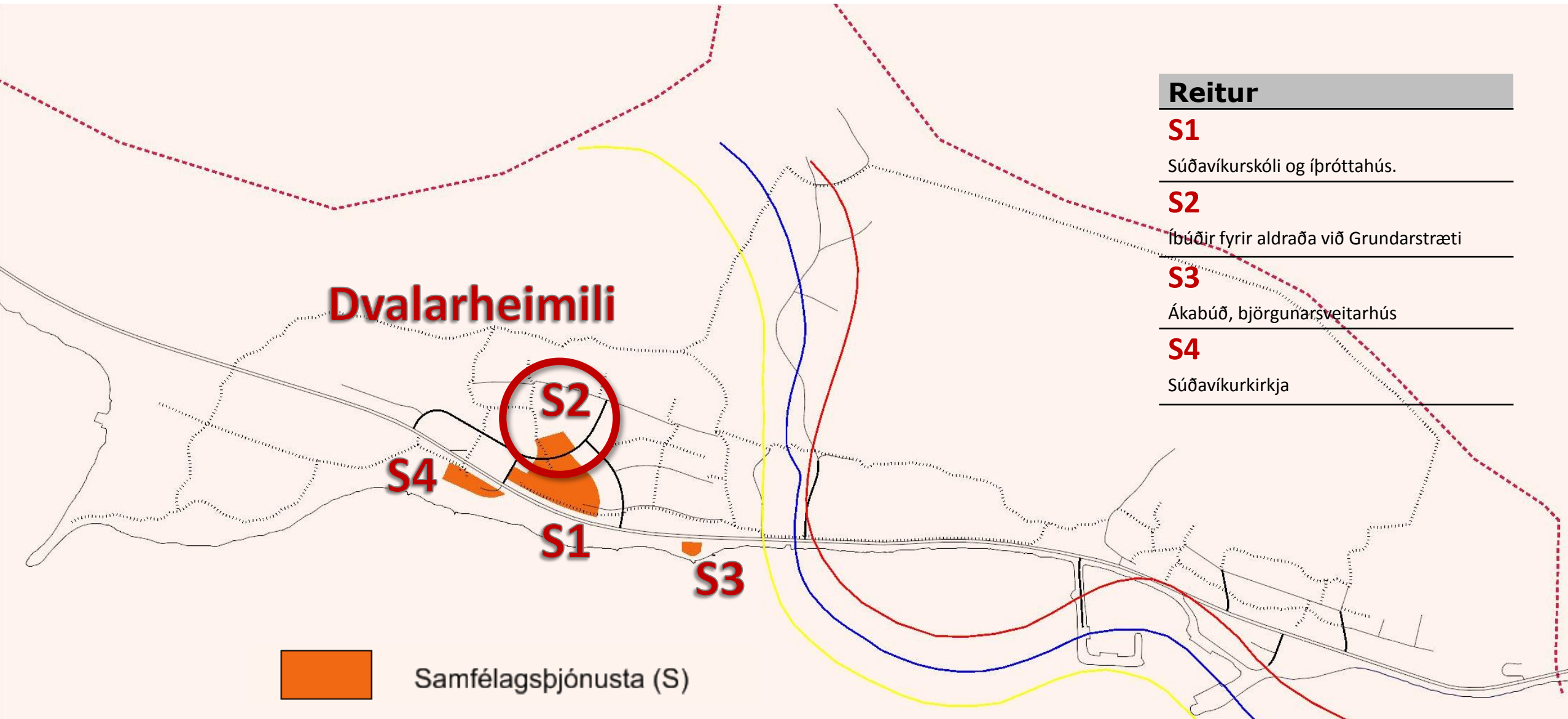
- Öll helsta þjónusta í göngufæri.
- Á miðsvæði.
- Ágætt pláss fyrir þúttvöll.
- Nálægt félagslífi.
- Útsýni: eitthvað af firðinum, lífið við skólann og almenningsgarður.

Gallar:

- Einhverja landmótun þyrfti fyrir þúttvöll.



Samfélagsþjónusta(S)



Útivist, opin svæði og íþróttir

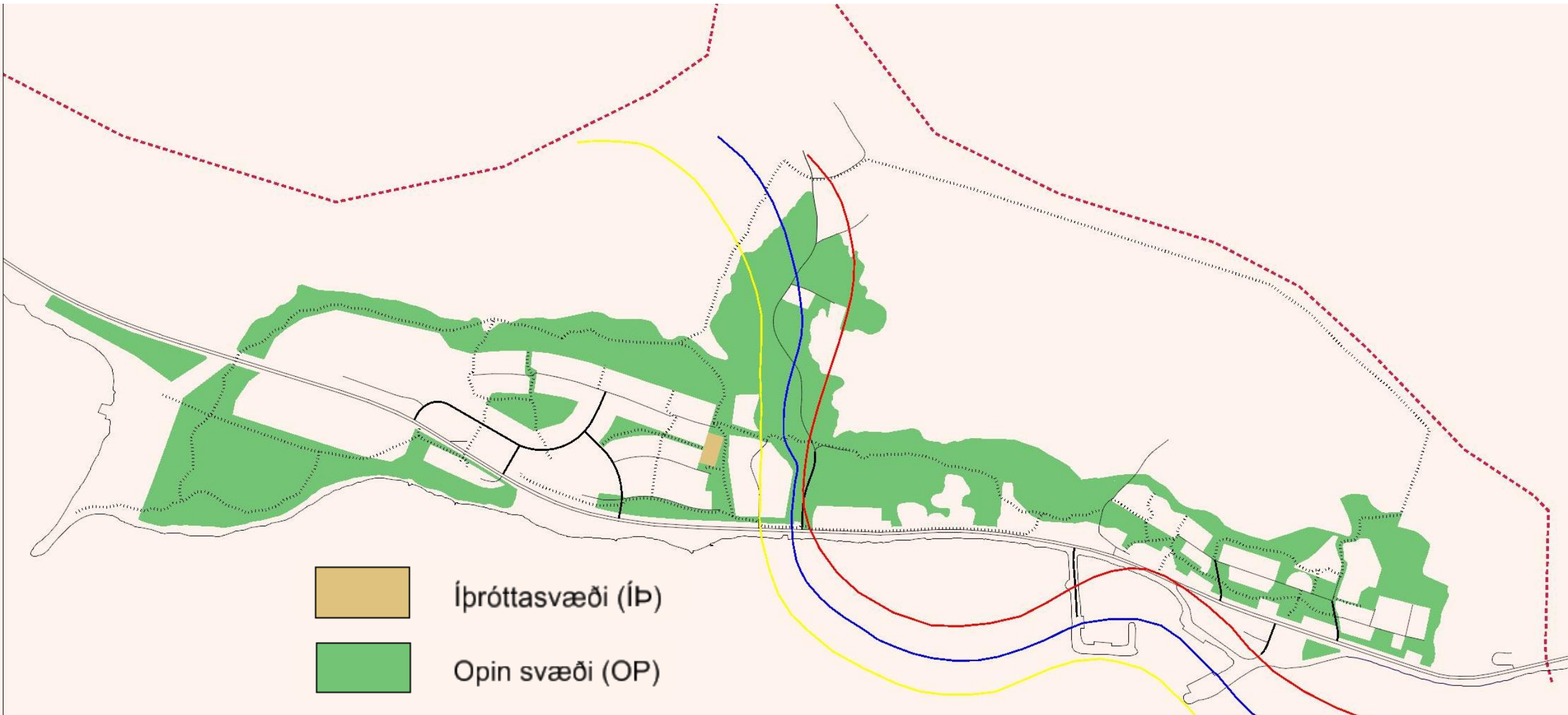


Útivist, opin svæði og íþróttir

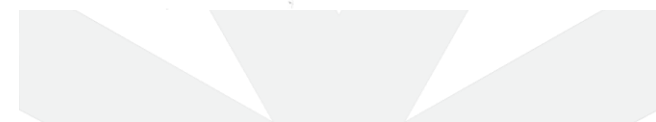
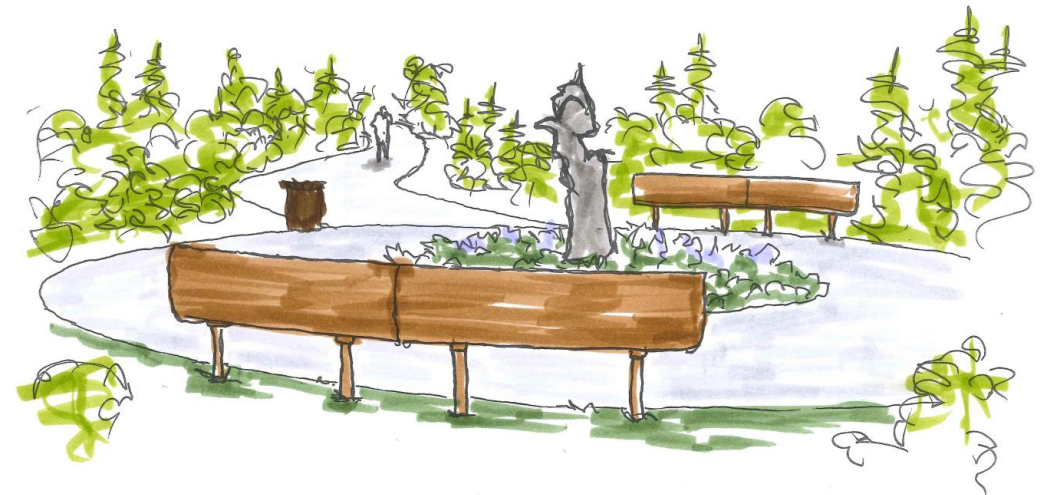
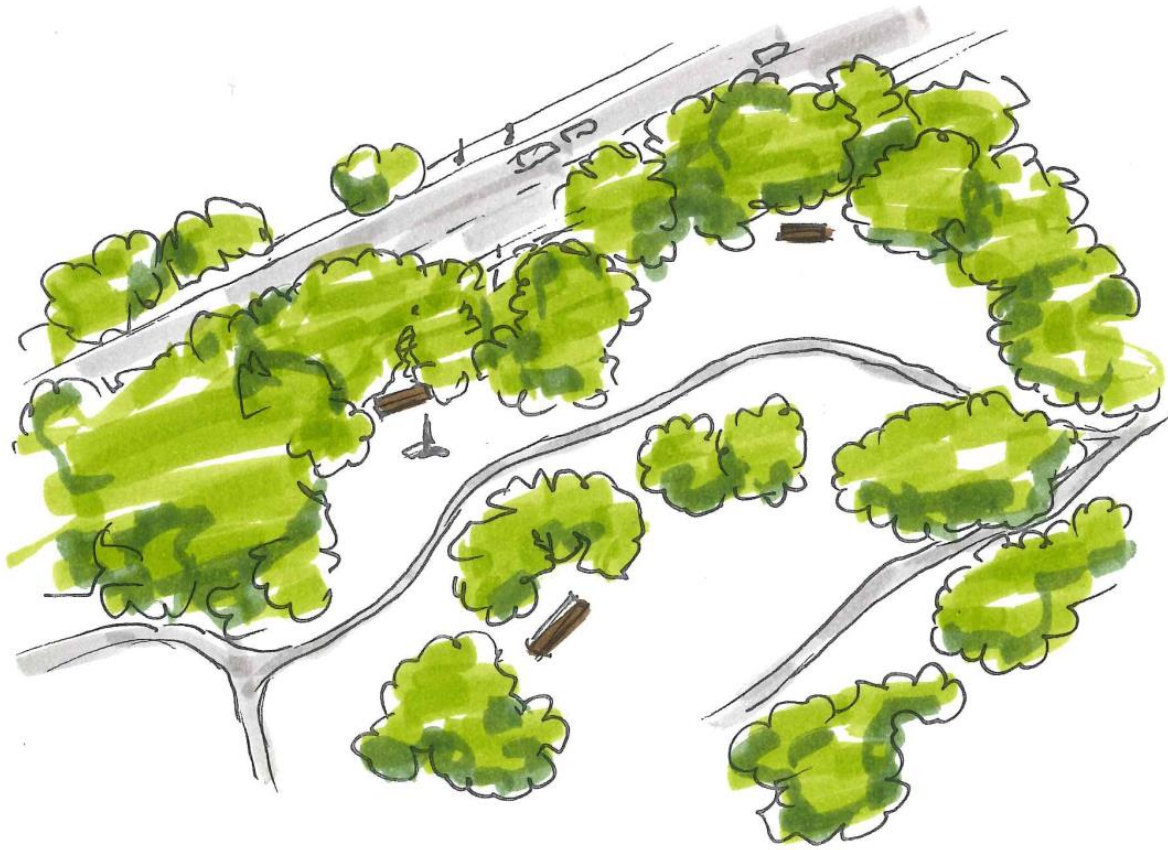
- Markmið
 - Nálægð við náttúruna og sérkenni verði nýtt á sjálfbæran hátt til útivistar
 - Tengsl íbúa við náttúru og umhverfi eflid.
 - Aðgengi að náttúru verði tryggt, m.a. að fjöru og birkiskógum



Opin svæði (OP) og Íþróttasvæði (ÍÞ)



Útivistarsvæði í gömlu byggðinni





Heilindi
Metnaður
Frumkvæði