

Aðalskipulag Súðavíkurbrepps

Drög að skipulagstillögu

Náttúruvá – náttúruminjar – hverfisvernduð svæði
Skógrækt – vatn, loft og hljóðvist – Óbyggð svæði

11. maí 2018

Náttúra - yfirlit

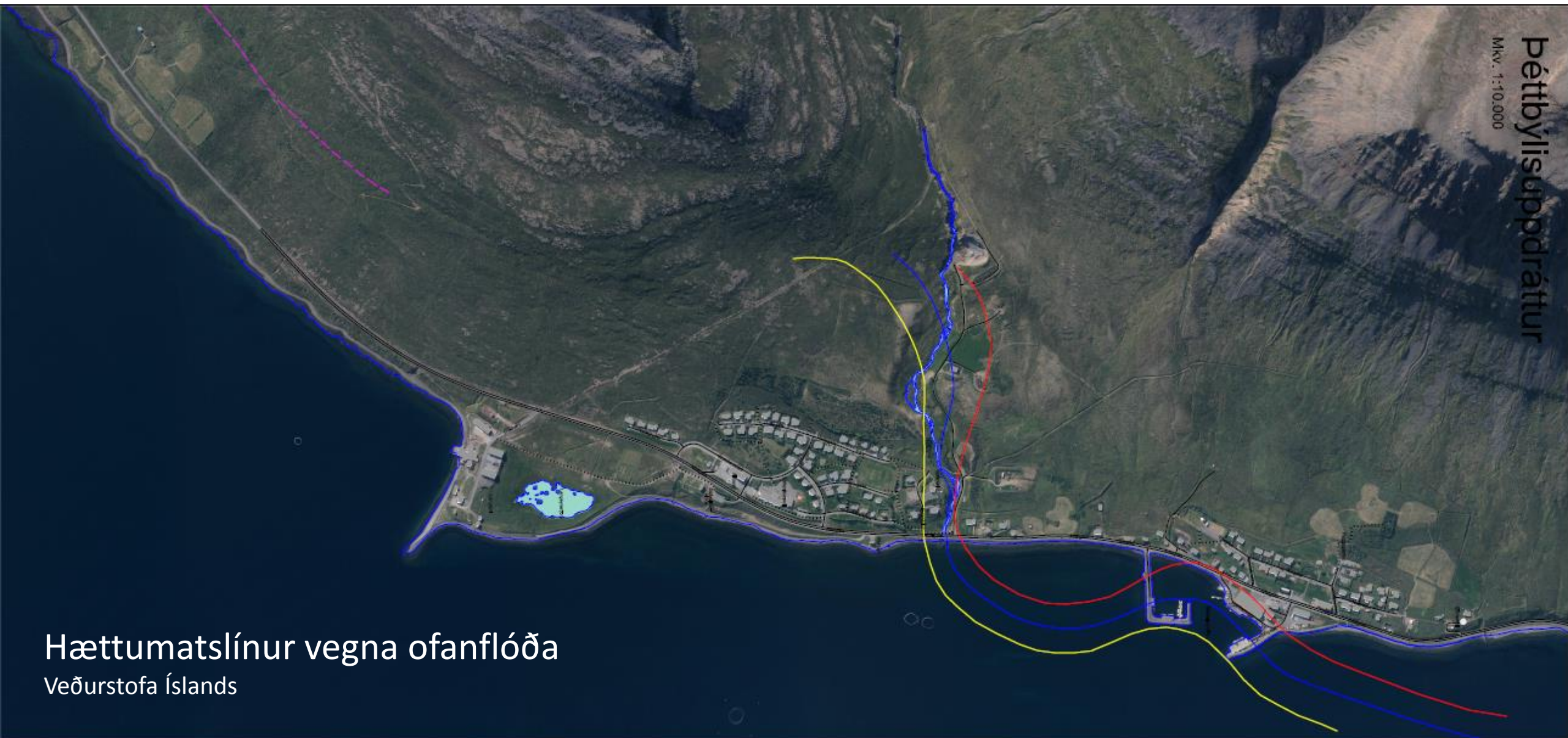
- Náttúruvá
- Lífríki og landslag
 - Náttúruminjar og hverfisvernduð svæði
 - Skógrækt
- Vatn, loft og hljóð
- Óbyggð svæði



Náttúruvá



Náttúruvá



Péttbylisuppráttur
Mkv. 1:10.000

Hættumatslínur vegna ofanflóða
Veðurstofa Íslands

Ásættanleg áhætta vegna ofanflóða (reglugerð 505/2000)

- A svæði (gult)
 - Nýtt íbúðar- og atvinnuhúsnæði
 - Má reisa – ef styrkt: Skóla, leikskóla, sjúkrahús, samkomuhús, fjölbýlishús
- B svæði (blátt)
 - Má reisa ný einbýlishús og fjölbýlishús
 - Má reisa atvinnuhúsnæði (ekki næturgisting)
 - Má byggja við – ef styrkt: skóla, leikskóla, sjúkrahús, samkomuhús, fjölbýlishús
 - Má ekki reisa nýja skóla, sjúkrahús, samkomuhús, fjölbýlishús.
- C svæði (rautt)
 - Aðeins ný mannvirki þar sem ekki er búist við stöðugri viðveru fólks til búsetu eða vinnu
 - Breyta má íbúðar- og atvinnuhúsnæði, þó þannig að heildaráhætta aukist ekki, t.d. með fjölgun íbúða eða fjölgun starfsmanna.

Loftslagsbreytingar, sjávarflóð og rof sjávar

- Viðfangsefnin
 - Marka þarf stefnu sem tryggir varnir gegn ágangi sjávar
 - Skoða þarf hvort einhver svæði verði í hættu á næstu áratugum vegna hækkandi sjávarstöðu
 - Marka þarf stefnu sem dregur úr loftslagsbreytingum af manna völdum og afleiðingum þeirra



Markmið - náttúruvá

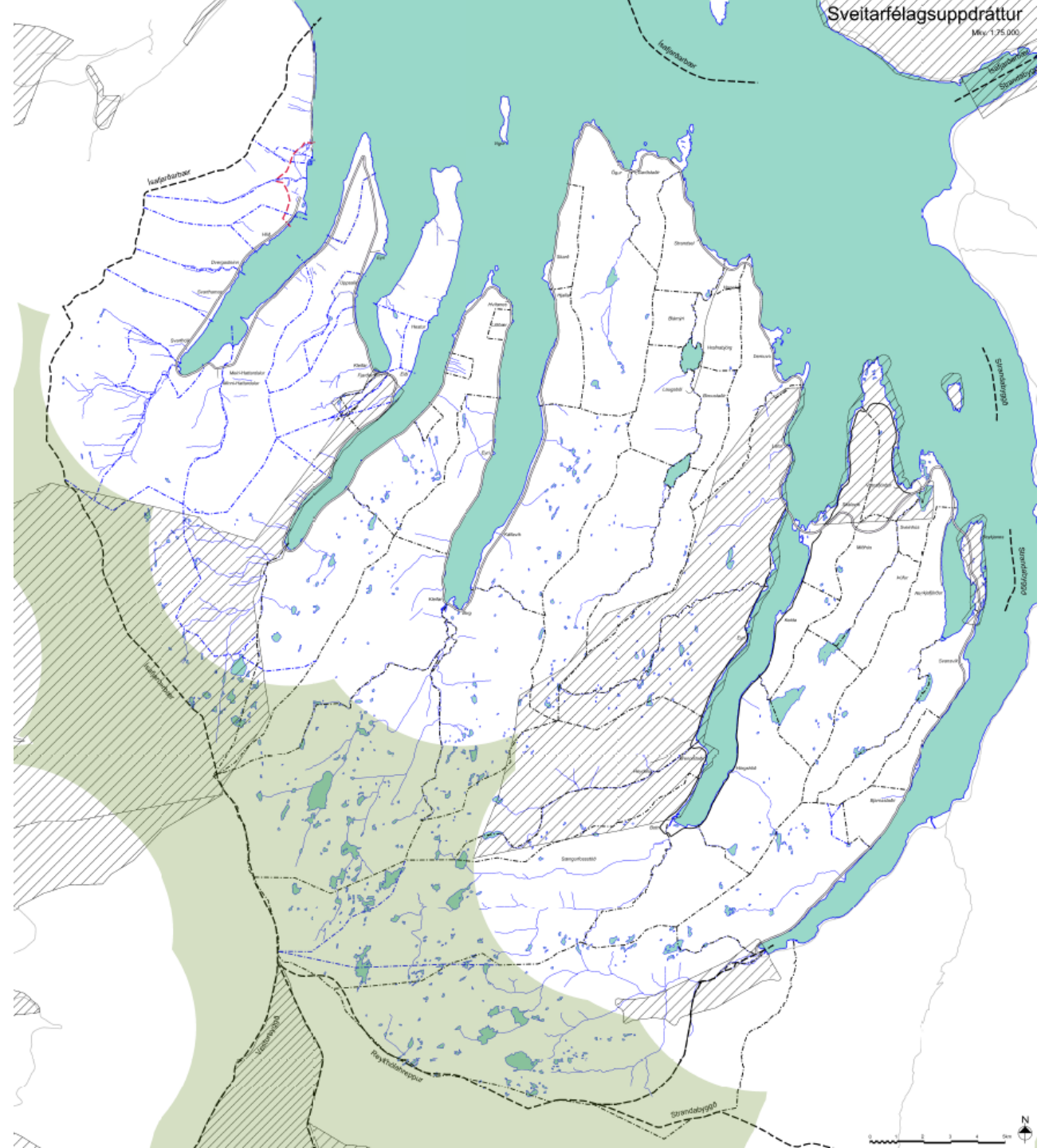
- Íbúar sveitarfélagsins búi við ásættanlegt öryggi m.t.t. náttúruvár
- Eignir verði sem best varðar fyrir náttúruvá
- Landnýtingu verði hagað með tilliti til náttúruvár
- **Loftslagsbreytingar**
 - Dregið verði úr losun gróðurhúsalofttegunda með því að stuðla að minni umferð og bættri aðstöðu fyrir gangandi og hjólandi
 - Binding gróðurhúsalofttegunda verður aukin með endurheimt votlendis, skógrækt og landgræðslu í samræmi við áætlanir hreppsins
 - Forðast skal röskun á landi sem bindur gróðurhúsalofttegundir.
- **Ofanflóð**
 - Öll íbúðarbús og atvinnustarfsemi byggist upp á hættalausum eða hættulitlum svæðum í samræmi við ofanflóðahættumat sem takmarkar þróun og uppbyggingu á snjóflóðahættusvæðum

Náttúruminjar og hverfisvernduð svæði í dreifbýli



Verndarsvæði og víðerni

- Skástrikuð svæði:
Svæði á Náttúruminjasrá
Nánar á næstu bls.
- Skyggt svæði:
Víðerni skv. skilgreiningu í
náttúruverndarlögum.



Náttúruminjaskrá

- Náttúruminjaskrá er listi yfir öll friðlýst svæði á Íslandi og mörg önnur merkileg svæði sem hafa ekki enn verið friðlýst.
 - 313. Lambadalsfjall, Botn í Dýrafirði og Hestfjarðarbrúnir við Hestfjörð, Mýrahreppi, Þingeyrarhreppi, Súðavíkurhreppi, V- og N-Ísafjarðarsýslu. (1) Mörk að sunnan frá Bæjará fylgja hreppamörkum um fjallið Sjónfríð, þaðan liggja austurmörk eftir hreppamörkum í botn Hestfjarðar, þá eftir ströndinni í Vatnsdalsá í botni Seyðisfjarðar. Í Hestfirði fylgja mörk 300 m hæðarlínu að Lambagilsá, þaðan í Lambadalsskarð eftir Lambadalsá í Lambadalsodda. (2) Stórbrotið land, jökulhvilftir og árgljúfur. Fjölskrúðugur gróður, kjarr- og skóglendi. Söguminjar í Dýrafirði.
 - 319. Mjóifjörður, Súðavíkurhreppi (áður Reykjafjarðarhr.), N-Ísafjarðarsýslu. (1) Vestanverður Mjóifjörður, Heydalur, Gljúfradalur, Seljadalur og Látur, ásamt aðliggjandi fjalllendi. Suðurmörk liggja um Botnsfjall, Grímshól og í hreppamörk vestan Djúpavatns, þaðan um hreppamörk allt norður að Digranesi. (2) Fjölbreytt landslag, fagurt og gróskumikið kjarrlendi.
 - 320. Botn Ísafjarðar, Súðavíkurhreppi (áður Reykjafjarðarhr.), N-Ísafjarðarsýslu. (1) Dalbotninn vestan hreppamarka upp að efstu klettabrúnum, frá Hestakleif suður á móts við Torfadal. (2) Sérstætt gróðurfar.
 - 321. Reykjanes við Ísafjörð, Súðavíkurhreppi (áður Reykjafjarðarhr.), N-Ísafjarðarsýslu. (1) Allt nesið norðan Rauðagarðs. (2) Eitt mesta hverasvæði á Vestfjörðum. Sérkennilegar sjávarrofsmyndanir, sérstætt gróðurfar og fjölskrúðugt fuglalíf.
 - 322. Vatnsfjarðarnes, Súðavíkurhreppi (áður Reykjafjarðarhr.), N-Ísafjarðarsýslu. (1) Vatnsfjarðarnes allt og fjörur norðan botns Vatnsfjarðar og Saltvíkur í Mjóafirði. Tilheyrir landi Vatnsfjarðar og Skálavíkur. (2) Fagurt og fjölbreytt land, sérstæðar sjávarrofsmyndanir.
 - 341. Borgarey í Ísafjarðardjúpi, Súðavíkurhreppi, N-Ísafjarðarsýslu. (1) Borgarey öll ásamt hólma norðan við eyna. (2) Grösug eyja með fjölskrúðugu fuglalífi.

Hverfisvernd

- Markmið

Tryggja langtíma verndun þeirra auðlinda sem geta aukið velferð íbúa og gesta á svæðinu

- Seljaland

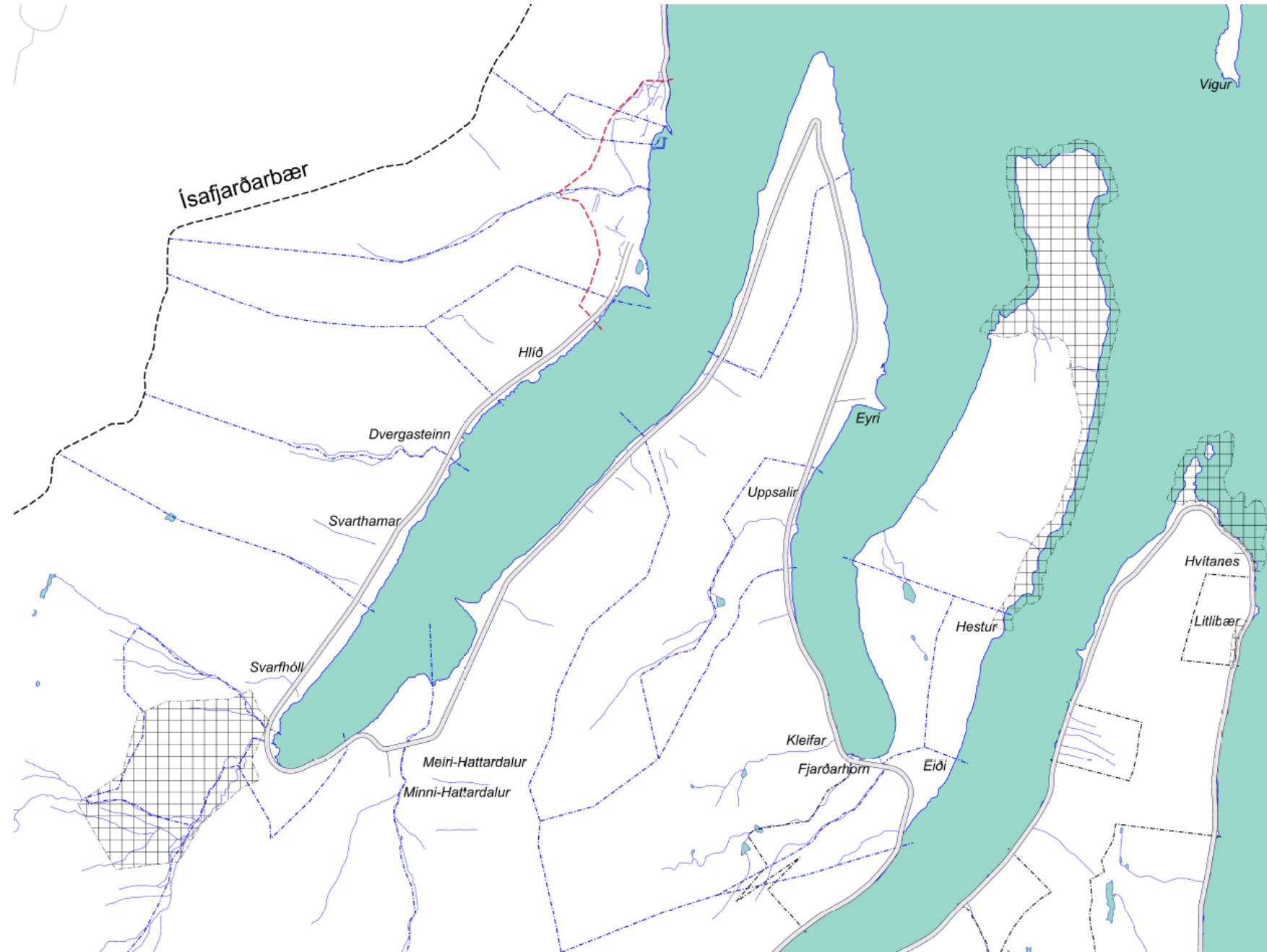
Náttúruminjar -útivist

- Folafótur

Fornminjar

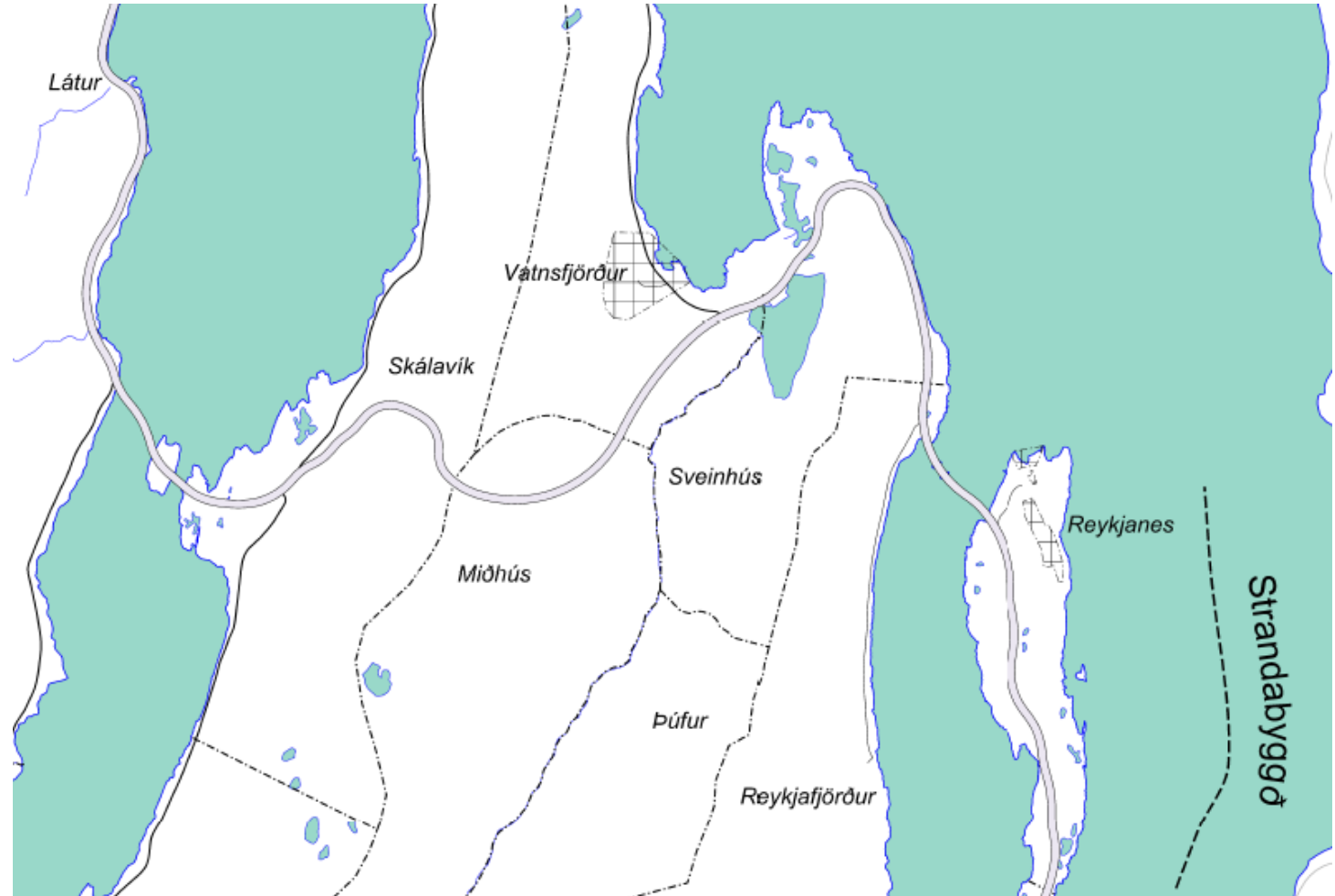
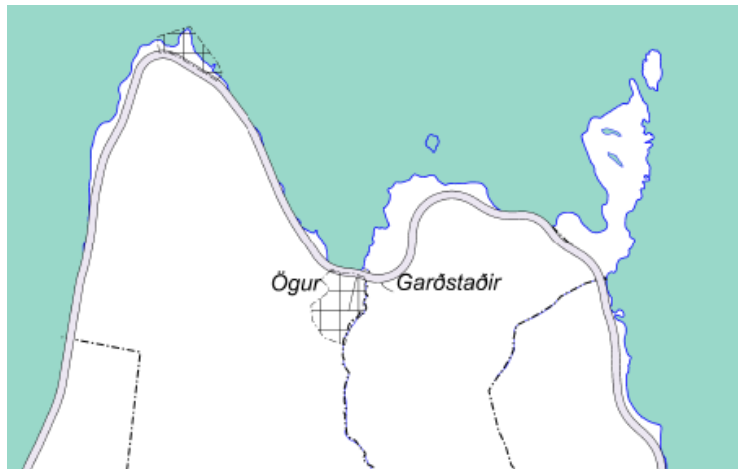
- Hvítanes

Selalátur



Hverfisvernd

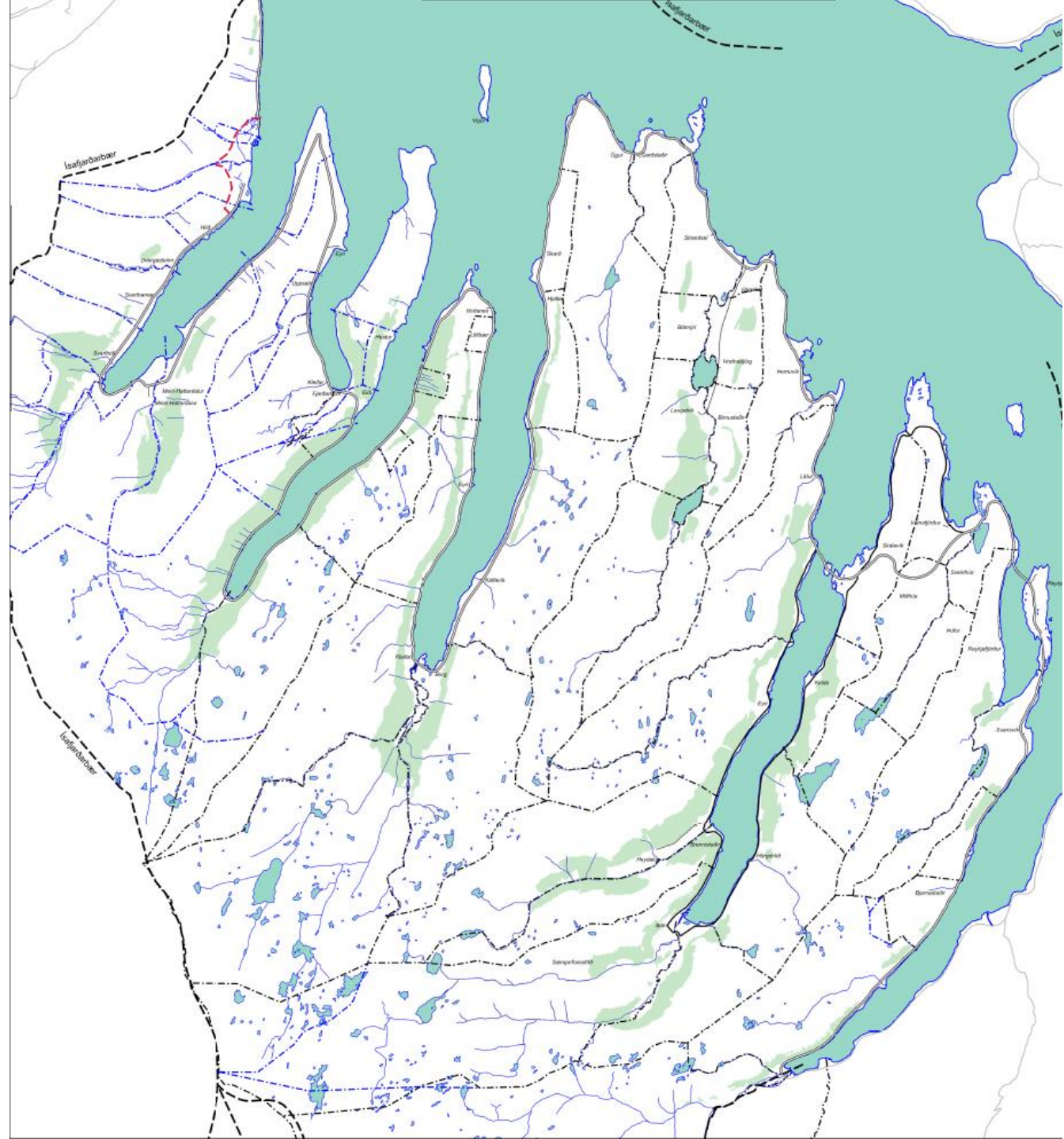
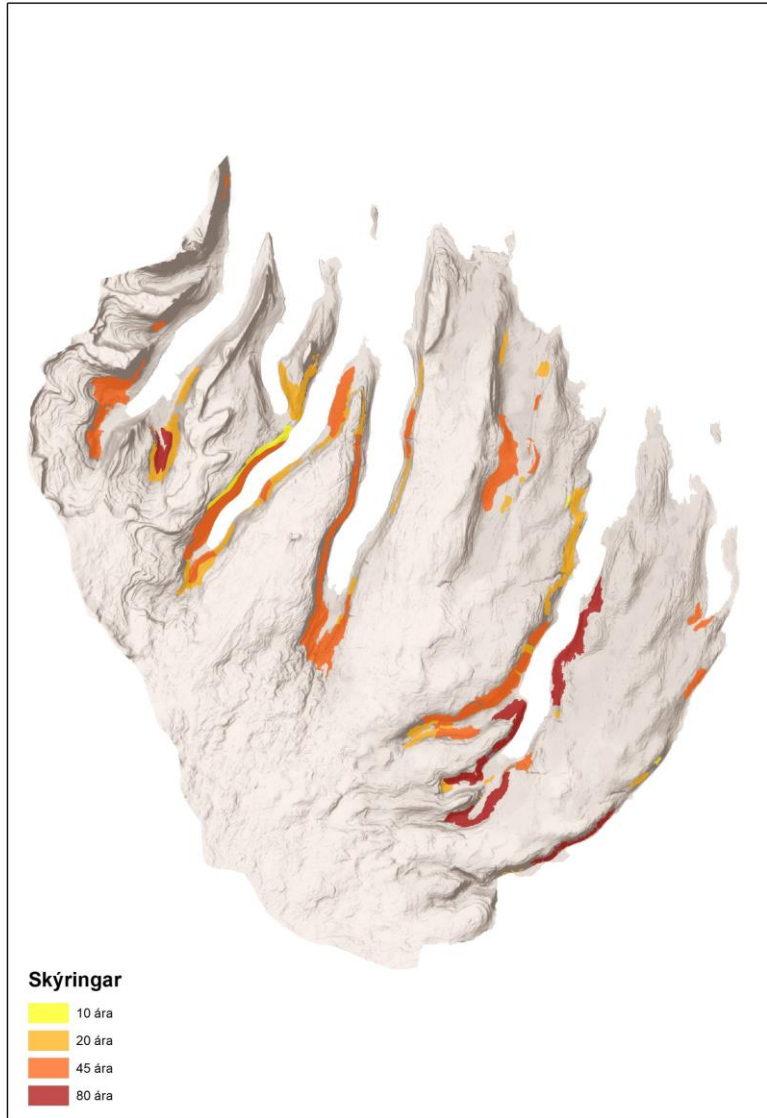
- Ögur og Ögurnes
Fornminjar
- Vatnsfjörður
Fornminjar
- Reykjanes
Náttúru- og fornminjar



Skóglendi og skógrækt



Birkiskógar



Skógrækt og skóglendi

- Markmið
 - Sköpuð verði skógarauðlind til útivistar og til atvinnusköpunar
 - Skógrækt hafi ekki neikvæð áhrif á náttúrulega birkiskóga
 - Skógrækt skerði ekki önnur náttúruleg gæði eða hafi neikvæð áhrif á aðrar atvinnugreinar
 - Útbreiðsla ágengra tegunda, eins og lúpínu og skógarkerfils, verði heft
 - Náttúrulegum birkiskógum verði hlíft
 - Náttúrlegir birkiskógar nýtist sem útivistarsvæði fyrir almenning



Vatnsgæði, loftgæði og hljóðvist



Vatnsgæði, loftgæði og hljóðvist

- Markmið

- Allir íbúar sveitarfélagsins búi við heilnæmt andrúmsloft þar sem mengun verði undir ströngustu mörkum á Evrópska efnahagssvæðinu
- Allir íbúar sveitarfélagsins eigi kost á nægu heilnæmu og ómengduðu vatni til neyslu og annarra nytja
- Mengun í ferskvatni verði engin eða svo lítil að hún hafi ekki óæskileg áhrif á vistkerfi ferskvatns, fiskgengd eða útivistargildi
- Tekið verði tillit til hljóðvistar í öllu skipulagi og viðmið um ýtrustu hávaðamörk verði virt.
- Notkun og losun efna og efnavöru ógni ekki heilsu manna og umhverfi
- Losun skaðlegra efna í hafið frá skipum og landi, m.a. þrávirkra lífrænna efna, geislavirkra efna og þungmálma, hverfi með öllu
- Súðavíkurreppur verði vettvangur rannsókna á umhverfisbreytingum á haf- og strandsvæðum



Óbyggð svæði



Óbyggð svæði

- Svæði þar sem ekki er gert ráð fyrir búsetu eða atvinnurekstri (skv. skipulagsreglugerð)
- Markmið
 - Heimilt verði að nýta eyðjarðir utan landbúnaðarsvæða til hefðbundinna hlunnindanytja, þar sem tekið er mið af hefð og sögu svæðisins
 - Nýting svæðisins sé í samræmi við önnur verndarmarkmið aðalskipulagsins





Heilindi
Metnaður
Frumkvæði