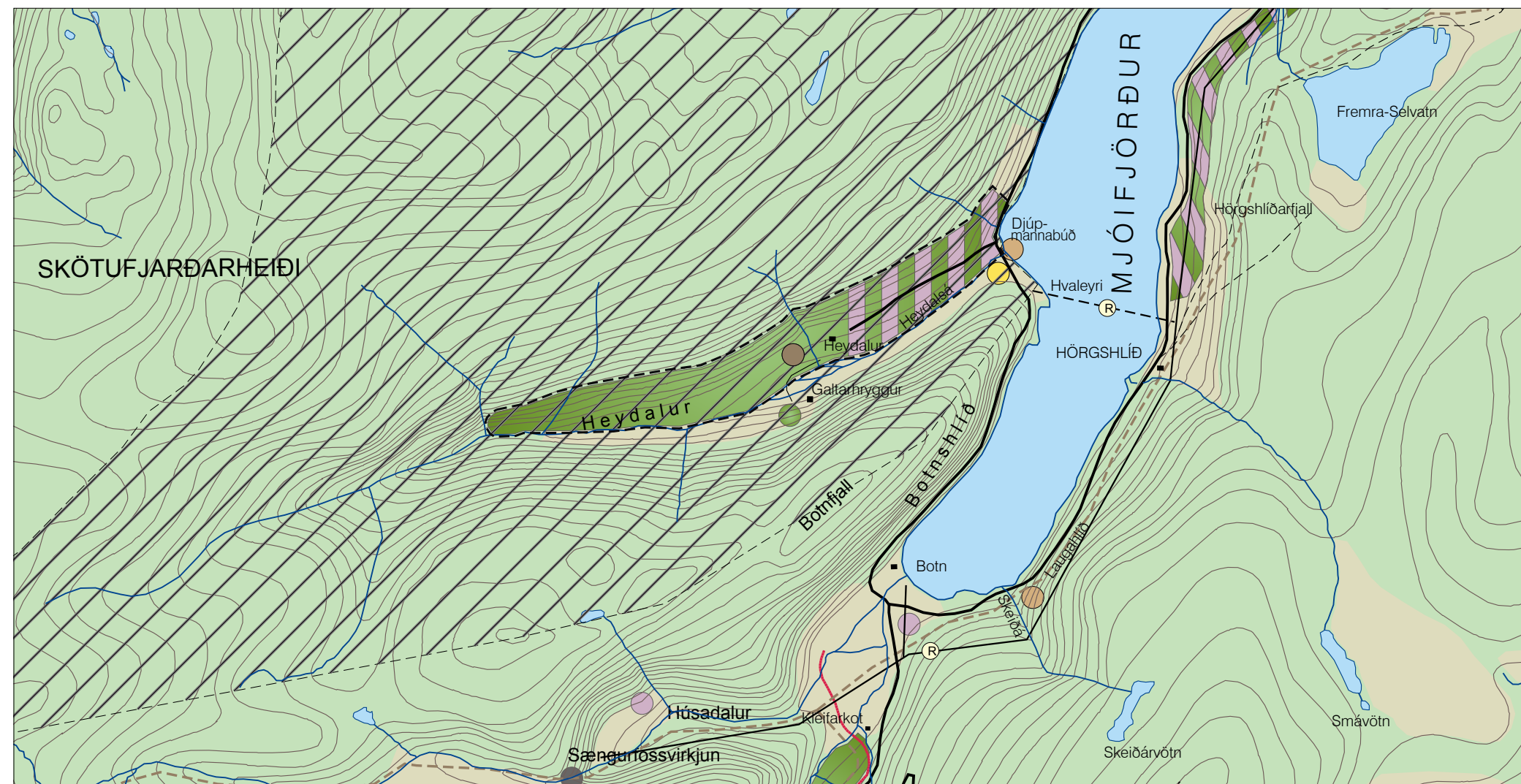


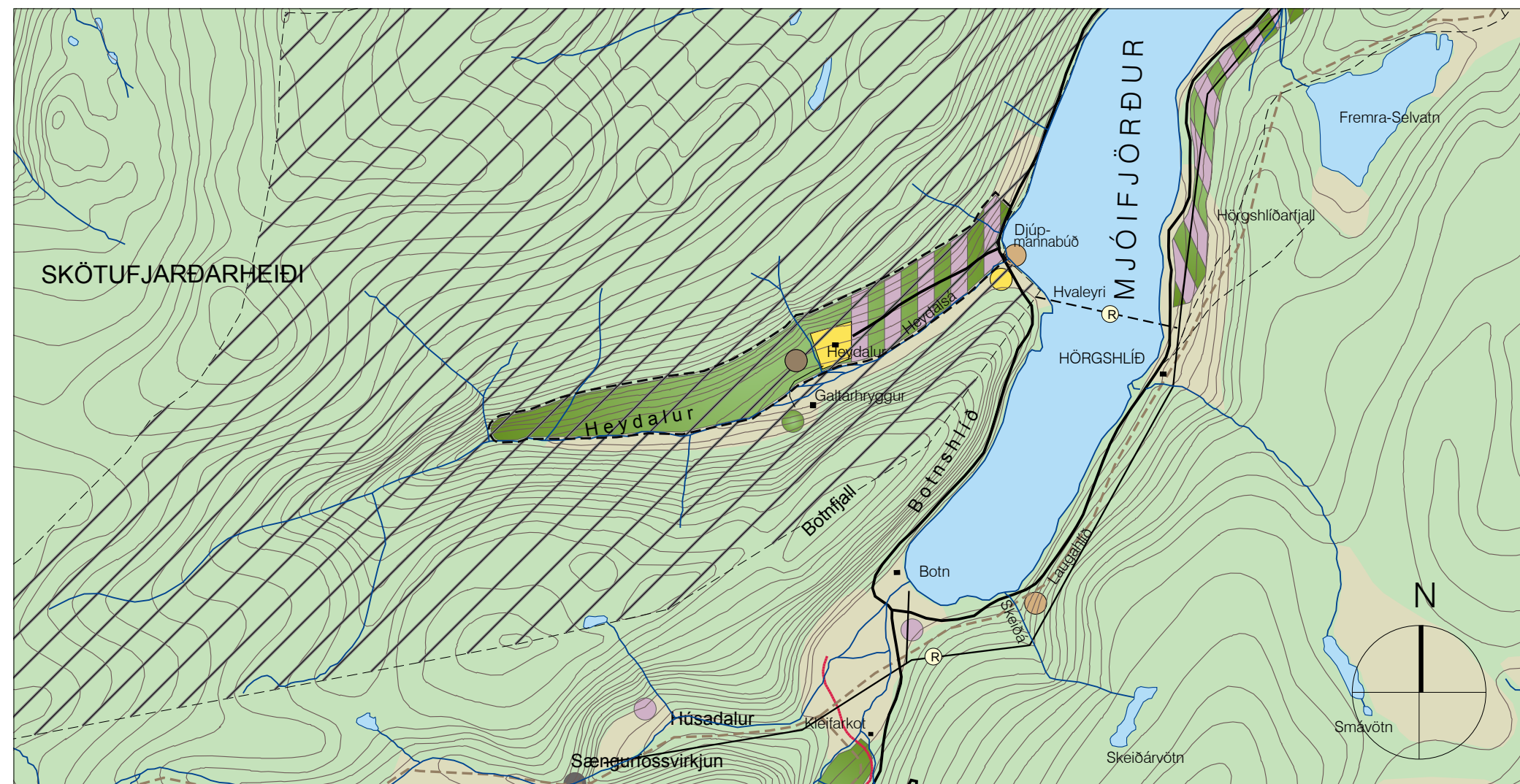
SÚÐAVÍKURHREPPUR AÐALSKIPULAG 1999-2018

Heydalur í Mjóafirði Hestur í Hestfirði Hlíð í Álftafirði

AÐALSKIPULAGSBREYTING MARS 2011



STADFEST AÐALSKIPULAG (HEYDALUR)
STADFEST Í DESEMBER 2002
M. 1:50 000



TILLAGA AÐ BREYTINGU (HEYDALUR)
M. 1:50 000

TILLAGA AÐ BREYTINGU

Um er að ræða þrjár breytingar á landnotkun í Súðavíkurreppi

1. Heydalur í Mjóafirði

Svæðið er fristundabyggð og skógræktarsvæði.

Greinargerð gildandi aðalskipulags:

3.6.2. FRISTUNDAÞYGGÐ Í DREIFBÝLINU

Heydalur í Mjóafirði
Fristundabyggð og skógræktarsvæði um 334 ha.

Tillaga að breytingu

Heydalur í Mjóafirði
Fristundabyggð og skógræktarsvæði og verslunar- og þjónustusvæði í þágu ferðamanna, heildarstærð svæðisins um 229 ha (stærð svæðis leiðrétt).

Í kafla 3.3.5.1. VERSLUN OG ÞJÓNUSTA, DREIFBÝLID, bætist við texti: Vegna mikils vaxtar í ferðaþjónustu á Vestfjörðum er í Heydal í Mjóafirði gert ráð fyrir verslunar- og þjónustusvæði í þágu ferðamanna. Á afmörkuðu um 10 ha svæði innan skipulagssvæðisins er áformuð um 1.500 m² móttöku- og þjónustuaðstaða fyrir ferðafólk, þ. á m. alhliða gæstikostir, ferðaþjónusta, tjaldsvæði, fristundahús og önnur viðeigandi starfsemi sem nánar verður gerð grein fyrir í deiliskipulagi. Breytingin er í góðu samræmi við markmið sveitarstjórnar í Aðalskipulagi Súðavíkurrepps 1999-2018 um atvinnulíf, þróun byggðar og landnotkun.

Annað:

Fornleifadeild Náttúrustofu Vestfjarða hefur unnið fornléifakönnun fyrir þann hluta svæðisins sem skilgreint er fyrir verslun og þjónustu (Fornleifakönnun vegna framkvæmda í Heydal í Mjóafirði, september 2010. NV nr. 15-10) sem taka skal tillit til í deiliskipulagi svæðisins.

Snjóflóðasetur Veðurstofu Íslands hefur unnið staðbundnið hættumat þar sem svæðið er metið undir viðmiðunarmörkum sbr. bréf stofnunarinnar dags. 9. júlí 2010 (tilv.31 SU/9640/HG).

Skipulagssvæðið tengist rotþróun. Haft skal samráð við Heilbrigðiseftirlit Vestfjarða um nánari útfærslu frárennslis- og úrgangsmála svo og um öflun neysluvatns og frágang vatnsveitu.

2. Hestur í Hestfirði

Svæðið er landbúnaðarsvæði og óbyggt svæði, gert er ráð fyrir einu fristundahúsi.

Greinargerð gildandi aðalskipulags:

3.6.2. FRISTUNDAÞYGGÐ Í DREIFBÝLINU

Hestur í Hestfirði

Fristundahús.

Tillaga að breytingu

Hestur í Hestfirði

Fristundabyggð og skógræktarsvæði um 77 ha að stærð fyrir 10-15 fristundahús. Fyrirhugað svæði nær upp í 200 m.y.s

GREINARGERÐ: Vegna ásóknar í fristundalóðir í sveitarfélaginu er gert ráð fyrir fristundabyggð í landi Hests. Áformin eru í góðu samræmi við markmið sveitarstjórnar í Aðalskipulagi Súðavíkurrepps 1999-2018 um atvinnulíf, þróun byggðar og landnotkun.

Áður en deiliskipulag verður unnið skal hafa samráð við Snjóflóðasetur Veðurstofu Íslands um staðbundnið hættumat svo og við Fornleifadeild Náttúrustofu Vestfjarða um fornléifakönnun. Haft skal samráð við Heilbrigðiseftirlit Vestfjarða um útfærslu frárennslis- og úrgangsmála svo og um öflun neysluvatns og frágang vatnsveitu.

3. Hlíð í Álftafirði

Fristundabyggð og skógræktarsvæði um 121 ha stækkar um 15 ha (130 m) til norðurs í átt að Langeyri.

Greinargerð gildandi aðalskipulags:

3.6.2. FRISTUNDAÞYGGÐ Í DREIFBÝLINU

Hlíð í Álftafirði

Fristundabyggð og skógræktarsvæði um 121 ha. (leiðrétt stærð: Um 65 ha)

Tillaga að breytingu

Hlíð í Álftafirði

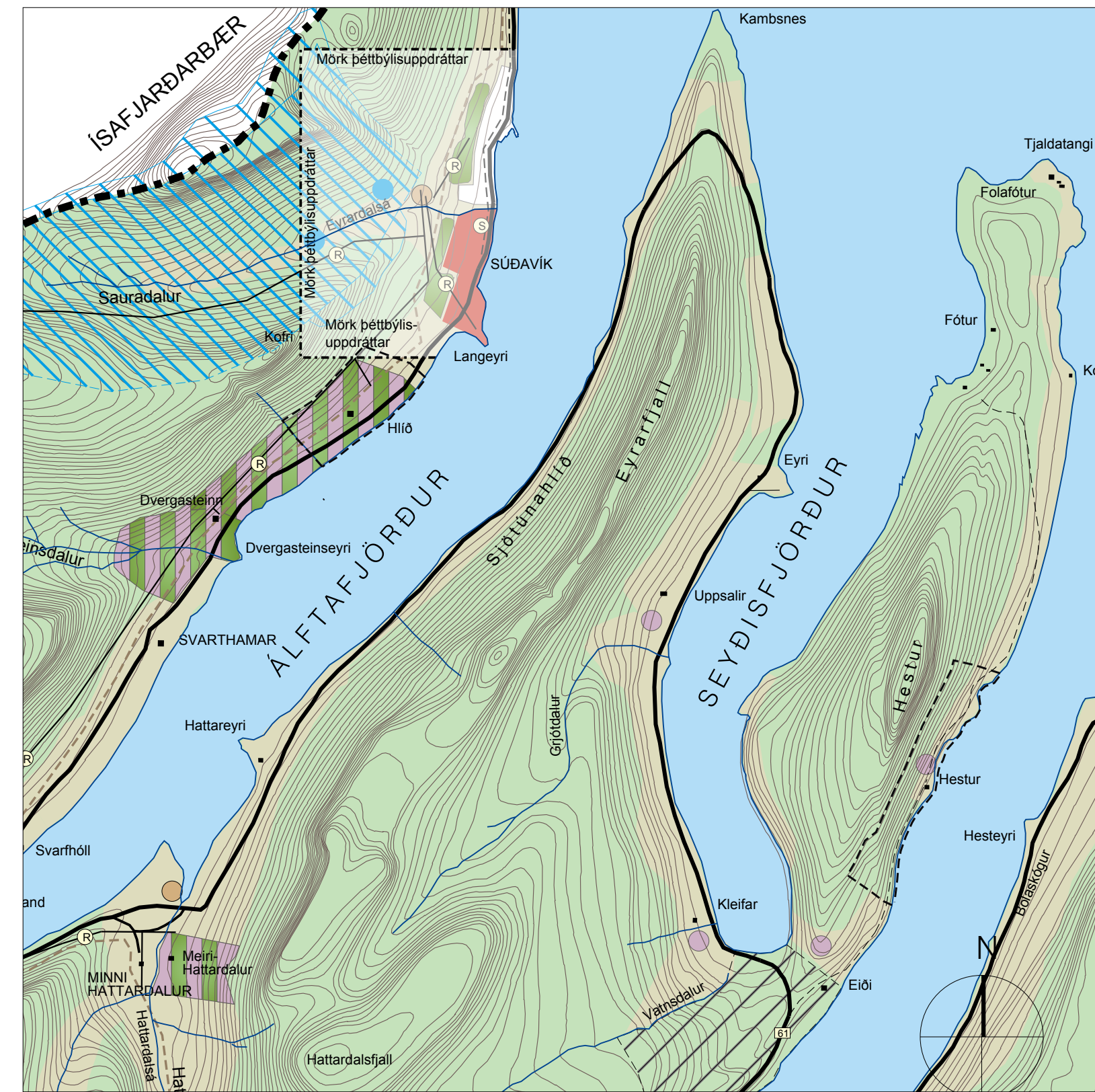
Fristundabyggð og skógræktarsvæði um 80 ha. Stækkun til norðurs.

Suður-þéttbýlismörk Súðavíkur færast til norðurs sem því nemur.

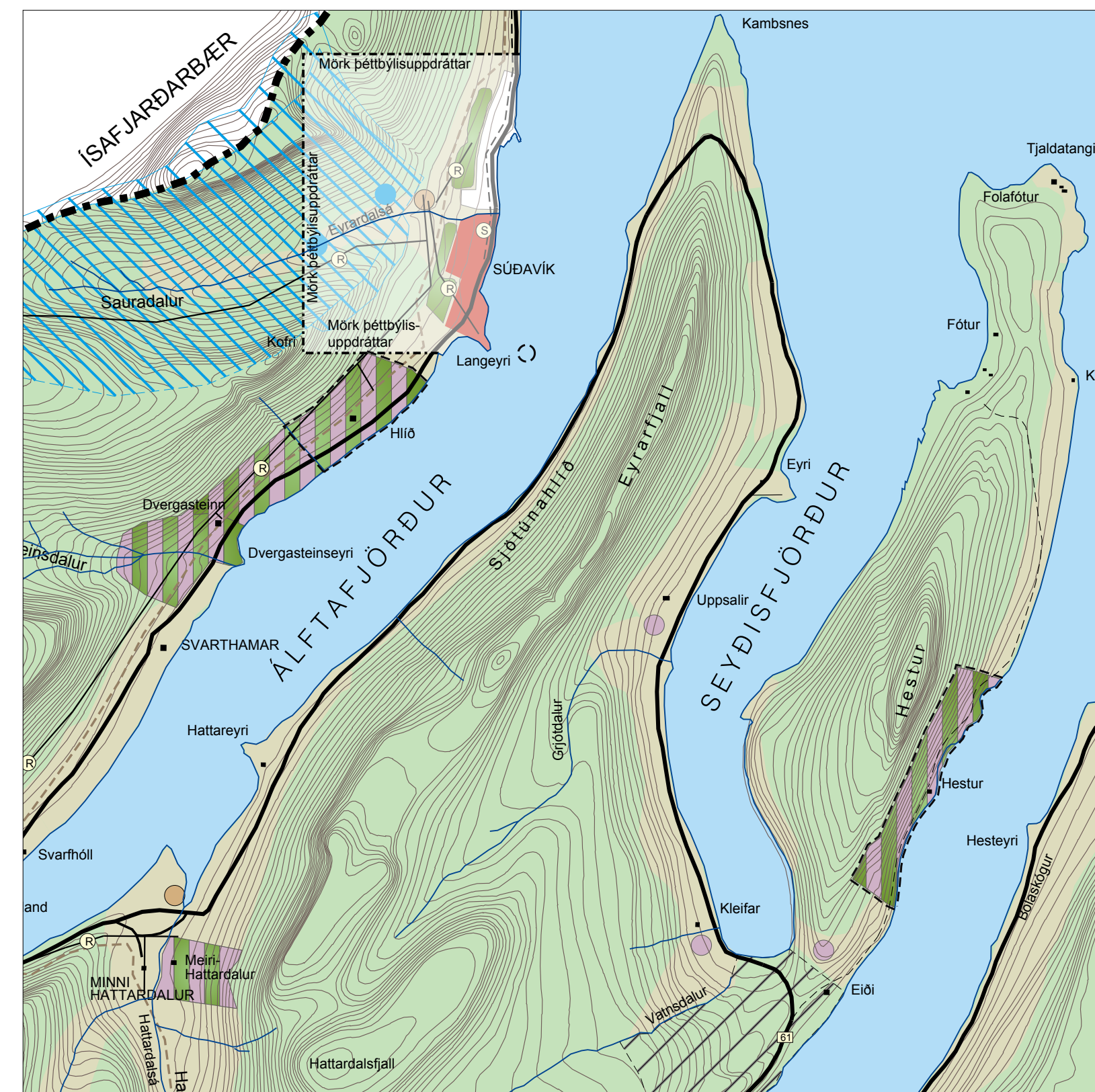
GREINARGERÐ: Um er að ræða óverulega stækkun fristundasvæðisins í Hlíð. Fyrir liggur Fornleifakönnun á hluta jarðarinnar Hlíð í Álftafirði (Maí 2011 NV nr. 14-11) og staðbundnið hættumat (Tilv. 31SU/9796). Haft skal samráð við Heilbrigðiseftirlit Vestfjarða um útfærslu frárennslis- og úrgangsmála svo og um öflun neysluvatns og frágang vatnsveitu við gerð deiliskipulags.

LANDNOTKUN:

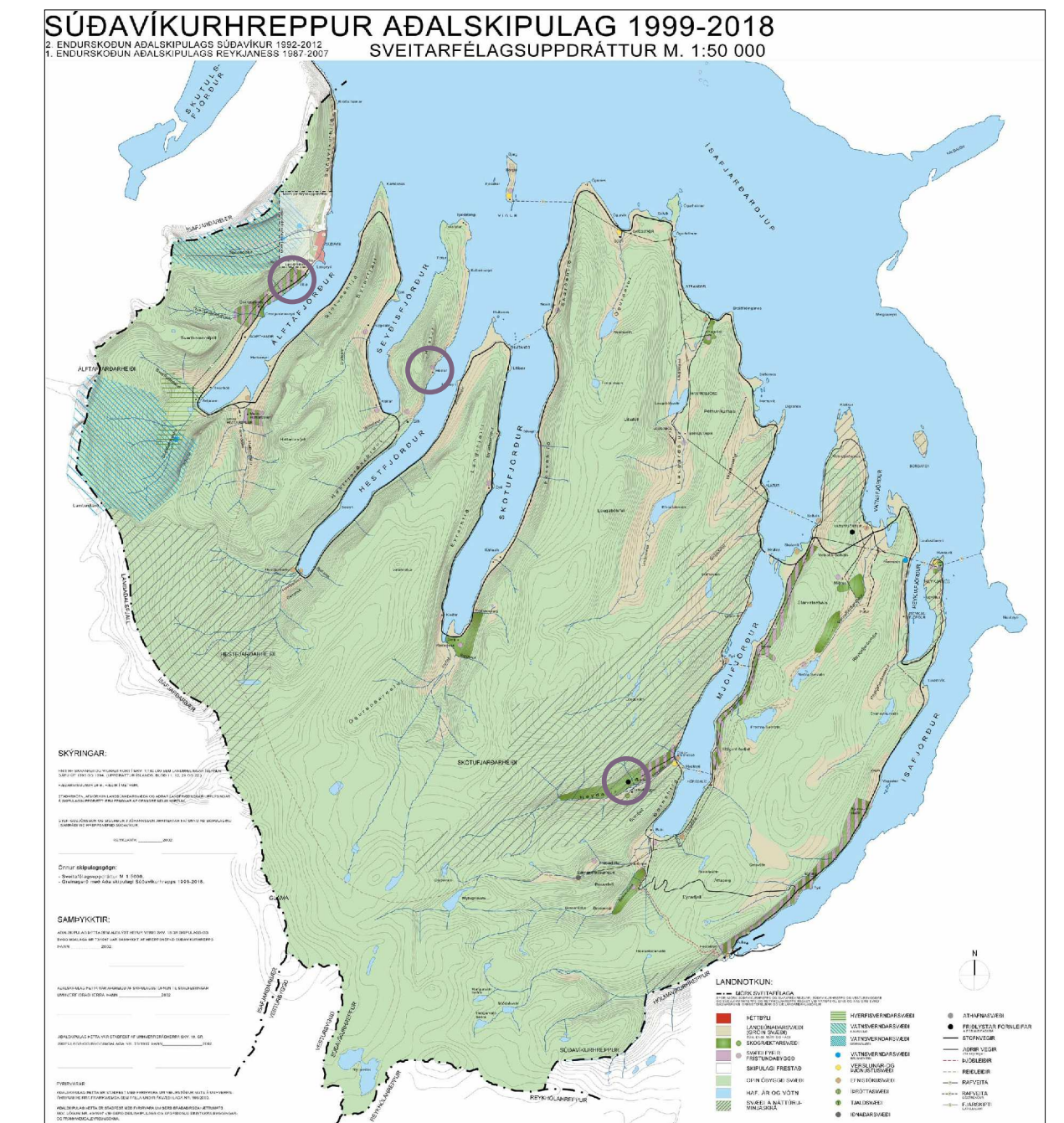
- LANDBÚNAÐARSVÆÐI (GRÖIN SVÆÐI)
TÚN, ENGI, MYRI OG HAGI
- SKÓGRÆKTARSVÆÐI
- SVÆÐI FYRIR FRISTUNDAÞYGGÐ
- OPIN ÖBYGGÐ SVÆÐI
- BLÖNDUÐ LANDNOTKUN
- HAF, ÁR OG VÖTN
- SVÆÐI Á NÁTTÚRU-MINJASKRÁ
- HVERFISVERNDARSVÆÐI
- VATNSVERNDARSVÆÐI FJARSVÆÐI
- VATNSVERNDARSVÆÐI GRANNISVÆÐI
- VERSLUNAR- OG ÞJÓNUSTUSVÆÐI
- VATNSVERNDARSVÆÐI BRUNNSVÆÐI
- EFNISTÖKUSVÆÐI
- FRIDLÝSTAR FORNLEIFAR A FORNLEIFASKRÁ
- STOFNVEGIR
- ADDIR VEGIR (Til skýringar)
- REIÐLEIÐIR
- RAFVEITA SÆSTRENGUR
- FJARSKIPTI LJÓSLÉIÐARI
- AFMÖRKUN BREYTINGASVÆÐA



STADFEST AÐALSKIPULAG (HESTUR, HLÍÐ)
STADFEST Í DESEMBER 2002
M. 1:50 000



TILLAGA AÐ BREYTINGU (HESTUR, HLÍÐ)
M. 1:50 000



AÐALSKIPULAG SÚÐAVÍKURHREPPS 1999-2018, (smækkuð mynd)

SAMPYKKTIR:

SVEITARSTJÓRN SÚÐAVÍKURHREPPS SAMPYKTI AÐALSKIPULAGSBREYTINGU ÞESSA SEM AUGLÝST VAR SKV. 2. MGR. 36. GR. SKIPULAGSLAGA NR. 123/2010

PANN _____ 20__

SKIPULAGSSTOFNUN STADFESTI AÐALSKIPULAGSBREYTINGUNA PANN _____ 20__

SKÝRINGAR:

HNIT HF SKANNADI OG VIGRAÐI KORT Í MKV. 1:100 000 SEM LANDMÆLINGAR ÍSLANDS GÁFU ÚT 1990 OG 1994. (UPPDRATTUR ÍSLANDS, BLÖÐ 11, 12, 21 OG 22.)

HJEDARMISJUNUR 20 m. HJEDIR Í METRUM.

STADARNÖFN, AFMÖRKUN LANDBÚNAÐARSVÆÐA OG ADRAR LANDFRJEDILEGAR UPPLÝSINGAR Á SKIPULAGSUPPDRÆTTI ERU FENGNAAR AF OFANGREINDUM KORTUM.

FYRIRVARI ER UM GERÐ STADBUNDINS HJETTUMATS VIÐ GERÐ DEILISKIPULAGS.

MINNT ER Á ÁKVÆÐI SKIPULAGSREGLUGERÐAR, KAFLA 4.16.2, UM AÐ Í DREIFBÝLU SKULU BYGGINGAR EKKI STANDA NÆR STOFN- OG TENGIVEGUM EN 100 M.

TEIKNISTOFA ARKITEKTA		SÚÐAVÍKURHREPPUR	
GYLFI GUBJÓNSSON OG FÉLAGAR ehf. arkitektar fal.		HEYDALUR, HESTUR, HLÍÐ	
SKÓLAVÖRDUSTÍG 3 SÍMÍ 562-8740 NETFANG: TEIKN@TEIKN.IS		AÐALSKIPULAG TILLAGA AÐ BREYTINGU	
101 REYKJAVÍK FAX 562-8740		VERK 11-972	
HANNAÐ 1:50 000		BLAÐ 001	
TEIKNAD as		REYKJAVÍK 2011-03-02	
		BREYTT: 110805	