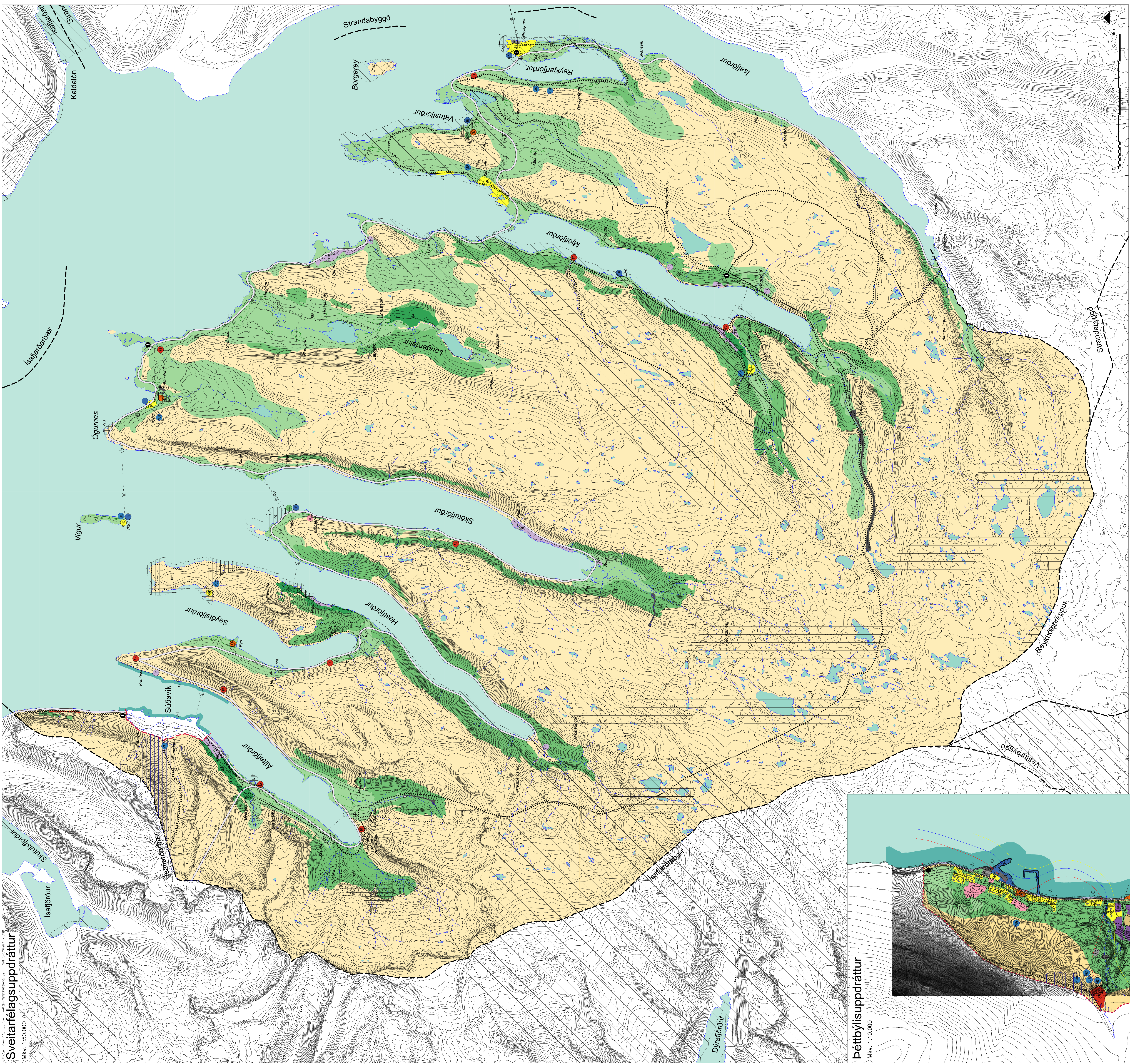


Sveitarfélagsuppdráttur  
MkV 1:50.000



Þéttbýlisuppdráttur  
MkV 1:10.000



SKYRINGAR

- Íbúðabyggð (IB)
- Mörkuvæði (M)
- Venjur og þjónusta (VP)
- Samfélagsþjónusta (S)
- Aðrir svæði (AT)
- Íbúðarsvæði (I)
- Efnistöku- og efnisvæðisvæði (E)
- Hafnir (H)
- Frístundabyggð (F)
- Afþreyingar- og ferðamannsvæði (AF)
- Íbúðarsvæði (IB)
- Landbúnaðarsvæði (L)
- Opin svæði (OP)
- Skógræktar og landgræðisvæði (SL)
- Vörn, ár og sjór (V)
- Sérstök not haf- og vatnssvæði (SN)
- Strandsvæði (ST)
- Öryggisvæði (ÖB)
- Vatnasvæði (VB)
- Vatnsvæði, grannsvæði (VG)
- Vatnsvæði, farsvæði (VF)
- Hverfisvæði (HV)
- Minjarnæði (MV)
- Ömur náttúruvæði (ÖN)

- Veruáreaveði (VA)
- Jafnhættulína viðamliða, áhætta 3,0 af 10.000 á ári
- Jafnhættulína viðamliða, áhætta 1,0 af 10.000 á ári
- Jafnhættulína viðamliða, áhætta 0,3 af 10.000 á ári
- Slóvarnir
- Stofnvegir
- Tengivegir
- Jarðvegir
- Aðrir vegir - sýndir til skýringar
- Vegir vegna rannsóknra - sýndir til skýringar
- Flugvallir (FV)
- Hindranefndur flugvalla (HF)
- Sendar
- Gönguleiðir
- Ráðgjafi
- Ræktad land
- Frávæla
- Vatnsvæla
- Rauvæla
- Rafvæla, jöð
- Ljósleitari
- Mörk þéttbýlis
- Sveitarfélagsmörk / skipulagsmörk

**SAMBÝKTR**  
Aðalskipulag þetta, sem auglýst hefur verið samkvæmt 31. gr. skipulagslaga nr. 123/2010 m.s.b., var samþykkt í Innviðingri Súðavíkurhrepps þann \_\_\_\_\_.

Aðalskipulag þetta var staðfest af Skipulagsstofnun þann \_\_\_\_\_.

Aðalskipulag þetta er staðfest með fyrirvara um niðurstöður staðbundins hættumat, samkvæmt lögum um varnir gegn enjölubóm og skriðlögum nr. 49/1997 m.s.b. og reglugerð um hættumat 200 m.e.h. við gerð deiliskipulags og afgreiðslu einstakra byggingar- og framkvæmdaleyfa.

ÖNNUR SKIPULAGSGÖGN  
Greinargerð, dags. september 2019 - A4.