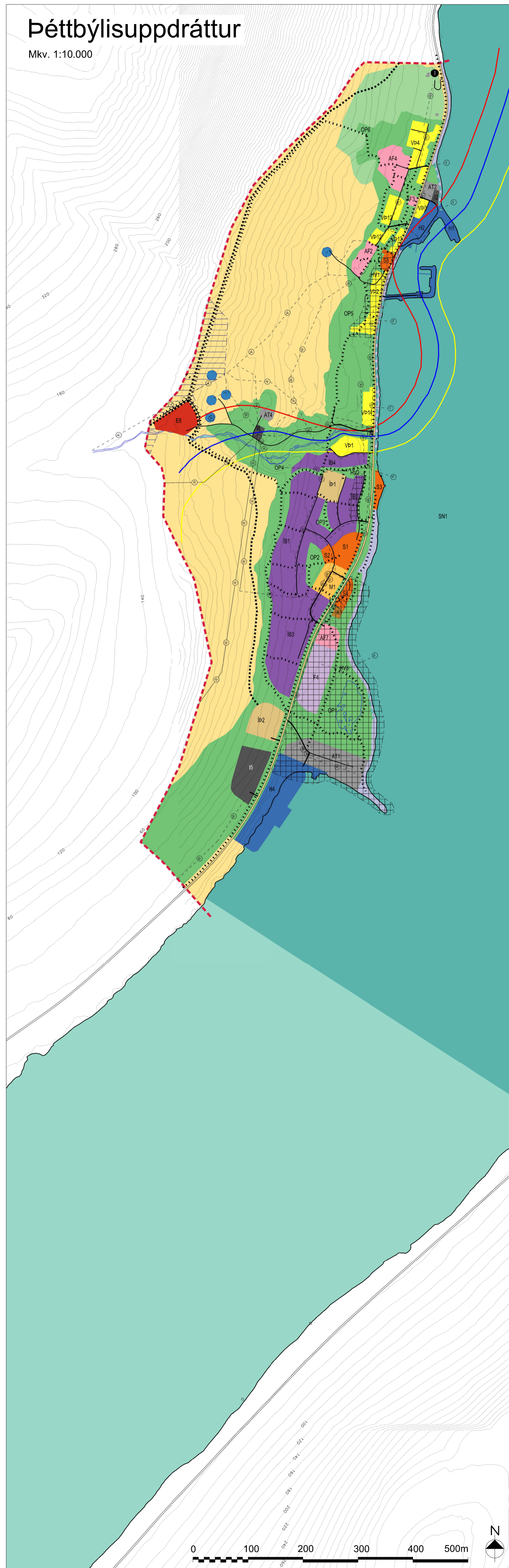


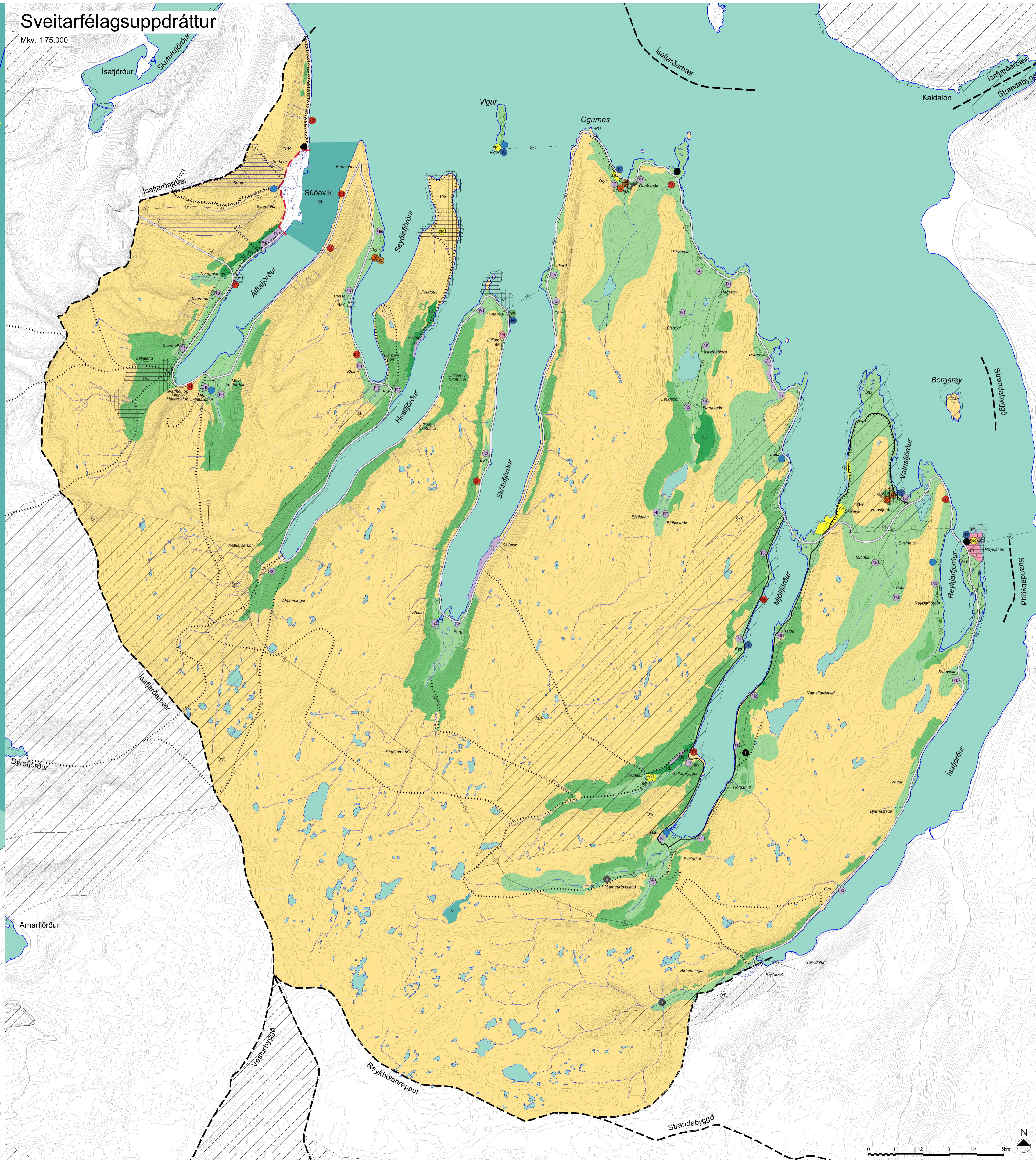
Þéttbýlisuppdráttur

Mkv. 1:10.000



Sveitarfélagsuppdráttur

Mkv. 1:75.000



DRÖG AÐ TILLÖGU

Nóvember 2018

Blaðstærð A1
Mælikvarði 1:10.000 / 1:75.000

Innifélagið: Svæði 03
Landmælingar Íslands: 20 m hæðarlínur, ómeðni og vatnslár.
Loftrýnir ehf.: 5 m hæðarlínur í þéttbýli
Landupplýsingar umhverfisráðgjafar Loftrýnir ehf.

Önnur skipulagsgögn
Greinargerð, dags. n.ó.v. 2018 - A4, bls.

Skýringar

- Íbúðarbyggð (ÍB)
- Miðsvæði (M)
- Verslun og þjónusta (VP)
- Samfélagsþjónusta (S)
- Athafnasvæði (AT)
- Iðnaðarsvæði (I)
- Efnistöku- og efnislosunarsvæði (E)
- Hafnir (H)
- Fristunabyggð (F)
- Afþreyingar- og ferðamannasvæði (AF)
- Íþróttasvæði (ÍÞ)
- Kirkjugarðar og grafreitir (K)
- Landbúnaðarsvæði (L)
- Opin svæði (OP)
- Skógræktar og landgræðslusvæði (SL)
- Vötn, ár og sjór
- Vatnslón (V)
- Sérstök not haf- og vatnssvæða (SN)
- Vatnsból (VB)
- Óbyggð svæði (ÓB)
- Hverfisvernd (HV)
- Minjavernd (MV)
- Vatnsvernd, fjarsvæði (VF)
- Vatnsvernd, grannsvæði (VG)
- Friðlyst svæði (FS)
- Önnur náttúruvernd (ÖN)
- Jafnháttulína viðanfólða, áhætta 3,0 af 10.000 á ári
- Jafnháttulína viðanfólða, áhætta 1,0 af 10.000 á ári
- Jafnháttulína viðanfólða, áhætta 0,3 af 10.000 á ári
- Sjóvarnir
- Stofvegir
- Tengivegir
- Jarðgöng
- Aðrir vegir - sýndir til skýringar
- Flugvellir (FV)
- Hindranáflotur flugvallar (HF)
- Sendar
- Göngustígar
- Reiðstígar
- Ræktað land
- Fráveita
- Vatnsveita
- Rafveita
- Rafveita í jörð
- Óstaðfest landeignarmörk - sýnd til skýringar
- Mörk þéttbýlis
- Sveitarfélagsmörk / skipulagsmörk

Samþykktir
Aðalskipulag þetta, sem auglýst hefur verið samkvæmt 31. gr. skipulagslaga nr. 123/2010 m.s.b. var samþykkt í hreppsnefnd Súðavíkur

þann _____

Aðalskipulag þetta var afgreitt af Skipulagsstofnun til staðfestingar ráðherra samkvæmt 52. gr. skipulagslaga nr. 123/2010 m.s.b.

þann _____

Aðalskipulag þetta var staðfest af umhverfisráðherra

þann _____

Aðalskipulag þetta er staðfest með fyrirvara um niðurstöður staðbundins hettumats, samkvæmt lögum um varnir gegn snjóflóðum og skriðuðilum nr. 49/1997 m.s.b. og reglugerð um hettumat vegna ofanfólða og flokkun og nýtingu hettusvæða nr. 505/2000 m.s.b. við gerð deiliskipulags og afgreiðslu einstakra byggingar- og framkvæmdaleyfa.

Skipulagstillagan er unnin fyrir sveitarstjórn Súðavíkurhrepps